



Gemeinde
4252 Bärschwil

www.baerschwil.ch

Budget 2026

Version 2.1.1 (ab Budget 2025 gültig)

Gemeinderat	13. November 2025
Gemeindeversammlung	8. Dezember 2025



Inhaltsverzeichnis

Titel	Seite
Bericht und Antrag	
1 Bericht Gemeinderat	4
2 Antrag und Beschluss	11
Übersicht	
3 Übersicht Budget	13
3.1 Ergebnisse	14
3.2 Finanzierung mit Spezialfinanzierungen	15
Erfolgsrechnung	
4 Erfolgsrechnung	17
4.1 Erfolgsausweis 3-stufig mit Spezialfinanzierungen	18
4.2 Funktionale Gliederung (Einzelkonten)	23
4.3 Sachgruppengliederung	56
4.4 Erläuterungen zur Erfolgsrechnung	70
Investitionsrechnung	
5 Investitionsrechnung	74
5.1 Investitionsrechnung 2-stufig	75
5.2 Funktionale Gliederung (Einzelkonten)	76
5.3 Sachgruppengliederung	82
5.4 Erläuterungen zur Investitionsrechnung	84
Anhang	
6 Berechnung Werterhalt	86
7 Abschreibungen Verwaltungsvermögen	87
8 Verpflichtungskreditkontrolle	90
9 Kennzahlen	92

Bericht und Antrag

Einführende Erläuterungen und Berichte zur Budgetvorlage 2026

Die Gestaltung des Budgets 2026 stand unter erschwerten Bedingungen.

Von Jahr zu Jahr steigen die "gebundenen" Aufwände. So zum Beispiel muss der mehrheitlich verordnete Aufwand für die Bereiche **Gesundheit** und **Soziale Sicherheit** um **CHF 125'000** höher als im Vorjahr budgetiert werden. Zusätzlich wird der **Finanz-und Lastenausgleich** um **CHF 75'500** tiefer anfallen. Zudem fällt die Auflösung der **Neubewertungsreserve** von **CHF 78'000** weg.

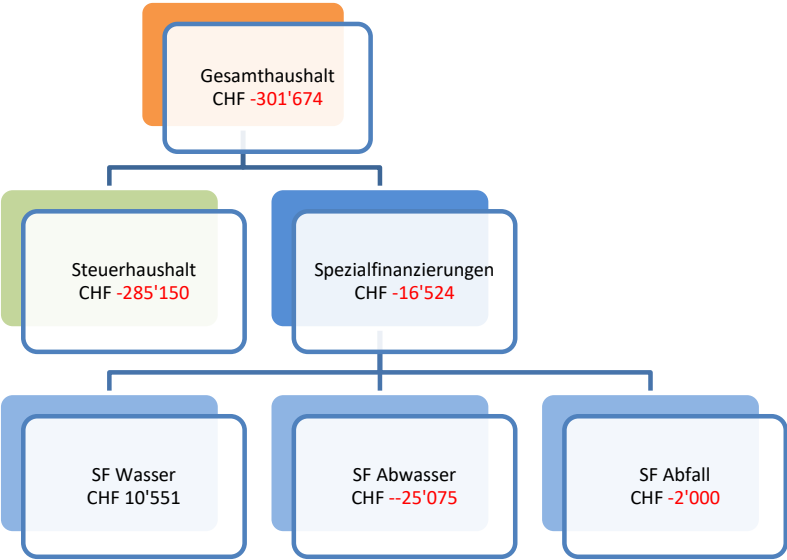
Dieser **Mehraufwand** und **Minderertrag** von rund **CHF 278'000** hat einen merklichen Einfluss auf den Finanzhaushalt unserer Gemeinde. Die mit einem bescheidenen und seit Jahren stagnierenden Gemeindesteuer-Aufkommen auskommen muss. (Gemäss der Statistik des Kantons SO belegt unsere Gemeinde im Jahr 2024 mit einem Fiskaleinkommen von CHF 2'622 je Einwohner den letzten Rang in unserem Bezirk!). Die Schere zwischen den Verpflichtungen und der Steuerkraft unserer Gemeinde klafft immer weiter auseinander.

Für die meisten übrigen Bereiche konnte/musste der Aufwand gegenüber dem Vorjahr tiefer budgetiert werden. Aufgrund der Zwischenabrechnung der Steuerverwaltung per 30.09.25 ist für das Budgetjahr 2026 mit einem moderat höheren Steueraufkommen zu rechnen und entsprechend budgetiert. Statt der eigentlichen Forderung eines ausgeglichenen Budgets, resultiert ein **Aufwandüberschuss im Gesamthaushalt** von **CHF 301'674**, der um CHF 47'103 höher ist als im Vorjahresbudget oder um CHF 361'960 höher als dem der Jahresrechnung 2024. Der Aufwandüberschuss verringert das Eigenkapital, was bei einem Eigenkapital per 01.01.2025 von rund 6,5 Mio. nicht dramatisch ist.

Die geplanten **Investitionen** belaufen sich auf **CHF 730'710**. Gemäss Budget können davon lediglich CHF 165'342 (22,6%) selbst finanziert werden. Der **Finanzierungsfehlbetrag** von **CHF 565'368** geht mit dem budgetierten Finanzierungsfehlbetrag aus dem Vorjahresbudget von CHF 853'769 zulasten des Nettovermögens.

Ergebnisse

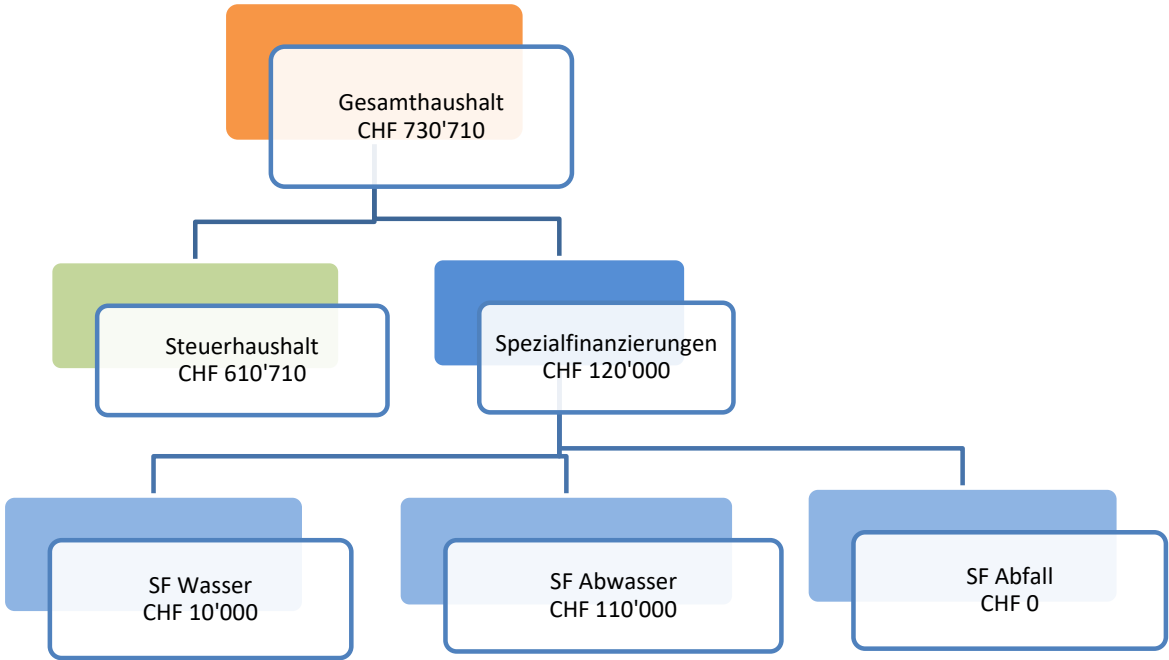
Der **Gesamthaushalt** schliesst mit einem **Aufwandüberschuss von CHF 301'674** ab. Der **Steuerhaushalt** weist einen **Aufwandüberschuss von CHF 285'150** aus. Auch die gebührenfinanzierten **Spezialfinanzierungen** schliessen mit einem **Aufwandüberschuss von CHF 16'524** ab.



Ergebnisse im Vergleich	Budget 2026		Budget 2025		Rechnung 2024
	CHF		CHF		CHF
Jahresergebnis Erfolgsrechnung Gesamthaushalt	-301'674		-254'571		60'286
Jahresergebnis Erfolgsrechnung Steuerhaushalt	-285'150		-223'918		102'125
Jahresergebnis Erfolgsrechnung Spezialfinanzierungen	-16'524		-30'653		-41'839
Wasserversorgung	10'551		-9'968		-16'477
Abwasserbeseitigung	-25'075		-19'085		-20'497
Abfallbeseitigung	-2'000		-1'600		-4'865

Investitionen

In den **Gesamthaushalt** werden **CHF 730'710** investiert, wovon in den **Steuerhaushalt** **CHF 610'710** und in die **Spezialfinanzierungen** **CHF 120'000**.



Investitionen im Vergleich	Budget 2026		Budget 2025		Rechnung 2024
	CHF		CHF		CHF
Nettoinvestitionen Gesamthaushalt	730'710		966'080		530'443
Nettoinvestitionen Steuerhaushalt	610'710		781'080		207'815
Nettoinvestitionen Spezialfinanzierungen	120'000		185'000		322'927
Wasserversorgung	10'000		100'000		156'512
Abwasserbeseitigung	110'000		85'000		166'415
Abfallbeseitigung	0		0		0

Erfolgsrechnung Steuerhaushalt

	Budget 2026		Budget 2025		Rechnung 2024
	CHF		CHF		CHF
Aufwandsüberschuss aus betrieblicher Tätigkeit	-401'872		-412'840		-15'490
Ertragsüberschuss aus betrieblicher Tätigkeit					
Operatives Ergebnis	-285'150		-301'918		24'180
Jahresergebnis Erfolgsrechnung Steuerhaushalt	-285'150		-223'918		102'125

Das geplante **Defizit des Budgets 2026** von **CHF 285'150** wird um **CHF 61'232** höher als im **Budgetjahr 2025** ausfallen. (Das geplante **operative Ergebnis** ist im Vergleich zur Jahresrechnung 2024 um CHF 309'330 schlechter.)

Das geplante höhere Defizit von CHF 61'232 entsteht durch die folgenden **Budgetabweichungen**:

Bereich (Funktion)	negativ CHF	positiv CHF
Allgemeine Verwaltung		19'074
Öff. Ordnung und Sicherheit, Verteidigung		932
Bildung		10'662
Kultur, Sport und Freizeit, Kirche		7'100
Gesundheit	56'636	
Soziale Sicherheit	70'180	
Verkehr		13'675
Umweltschutz und Raumordnung		3'104
Volkswirtschaft	4'863	
Finanzen und Steuern		15'900
	131'679	70'447
Saldo negative Abweichung		61'232
	131'679	131'679
Das Detail der Abweichungen ist im Register "Erläuterungen ER" zu finden.		

Erfolgsrechnung Gesamthaushalt

	Budget 2026		Budget 2025		Rechnung 2024
	CHF		CHF		CHF
Aufwandsüberschuss aus betrieblicher Tätigkeit	-418'396		-443'483		-57'329
Ertragsüberschuss aus betrieblicher Tätigkeit					
Operatives Ergebnis	-301'674		-332'571		-17'659
Jahresergebnis Erfolgsrechnung Gesamthaushalt	-301'674		-254'571		60'286

Der **Verlust aus betrieblicher Tätigkeit im Gesamthaushalt** wird mit **CHF 418'396** um CHF 25'087 leicht tiefer als im Vorjahresbudget ausfallen.

Es resultiert aus folgenden sachlichen Aufwände und Erträge und Abweichungen

Sachlicher Aufwand	CHF	Abweichung zum Budget 2025	CHF (bedeutende Details)
Personalaufwand	1'540'053	-67'307	Abnahme: tiefere Besoldung Lehrkräfte CHF -57'050 und tiefere Sozialleistungen CHF -18'057
Sach- und Betriebsaufwand	742'286	-52'291	Abnahme: nichtaktivierbare Anlagen CHF -6'123, Baulicher- und betrieblicher Unterhalt CHF -37'400 Unterhalt Mobilien und immat. Anlagen CHF -24'745, Mieten, Pachten, Leasing usw. CH -7'090 Zunahme: Dienstleistungen, Honorare CHF 5'090, Spesenentschädigungen CHF 8'047
Abschreibungen	441'252	18'348	Zunahme: durch neue Investitionen
Einlage in Fonds und Spezialfinanz.	25'764	3'786	Zunahme
Transferaufwand	1'947'667	112'887	Zunahme
			Abnahme: Entschädigungen an Kanton, Gemeinden und Zweckverbände CHF -12'725
			Zunahme: Beiträge an Gemeinden. Zweckverbände und private Organisationen CHF 125'612
Interne Verrechnung	293'273	-16'857	Abnahme: Ausgleich im Ertrag
Total betrieblicher Aufwand	4'990'295	-1'434	Zunahme:
Sachlicher Ertrag			
Fiskalertrag	2'215'000	165'000	Zunahme: Steuerertrag
Regalien, Konzessionen und Entgelte	378'650	11'000	Zunahme: Benützungsgebühren und Dienstleistungen CHF 8'000
Transferertrag	1'684'976	-135'480	Abnahme: Finanz- und Lastenausgleich CHF -75'500, Beiträge vom Kanton CHF -14'796
			Abnahme: Beiträge von Grindel CHF -46'909
Interne Verrechnung	293'273	-16'857	Zunahme: Ausgleich im Aufwand
Total betrieblicher Ertrag	4'571'899	23'663	Zunahme:
Verlust aus betrieblicher Tätigkeit	-418'396	25'097	Zunahme:

Der **operative Verlust** von **CHF 301'674** ist um CHF 30'897 leicht tiefer als im Vorjahresbudget

Ergebnis aus Finanzierung CHF 116'722, Zunahme um CHF 5'800

Zunahme Finanzaufwand CHF 2'500, Zunahme Finanzertrag CHF 8'300

Erfolgsrechnung Spezialfinanzierungen

Wasserversorgung	Budget 2026		Budget 2025		Rechnung 2024
	CHF		CHF		CHF
Betrieblicher Ertrag	226'600		219'000		181'543
Betrieblicher Aufwand	-216'049		-228'968		198'019
Ertragsüberschuss aus betrieblicher Tätigkeit	10'551				
Aufwandüberschuss aus betrieblicher Tätigkeit			-9'968		-16'477

Erstmals, nach Jahren, sieht das Budget ein positives Ergebnis vor. Einerseits ist das Ergebnis durch den Mehraufwand für Anschaffungen und für die Nachführung des Leitungskatasters und andererseits durch Minderaufwand für den Unterhalt des Leitungsnetzes und für Maschinen, Geräte, Fahrzeuge entstanden.

Abwasserbeseitigung	Budget 2026		Budget 2025		Rechnung 2024
	CHF		CHF		CHF
Betrieblicher Ertrag	111'400		109'400		109'281
Betrieblicher Aufwand	-136'475		-128'485		-129'778
Aufwandüberschuss aus betrieblicher Tätigkeit	-25'075		-19'085		-20'497

Abweichung von CHF 5'900 gegenüber Vorjahresbudget durch Mehraufwand für die Nachführung des Leitungsnetzes und für den Unterhalt der Kanalisation. Leichte Anpassung des Abwasserertrags.

Abfallbeseitigung	Budget 2026		Budget 2025		Rechnung 2024
	CHF		CHF		CHF
Betrieblicher Ertrag	22'600		23'000		27'353
Betrieblicher Aufwand	-24'600		-24'600		-32'218
Ertragsüberschuss aus betrieblicher Tätigkeit					
Aufwandüberschuss aus betrieblicher Tätigkeit	-2'000		-1'600		-4'865

Das Detail der Abweichungen ist im Register "Erläuterungen ER" zu finden.

Investitionen	Budget 2026		Budget 2025		Rechnung 2024
	CHF		CHF		CHF
Investitionsausgaben	999'700		1'249'900		760'963
Investitionseinnahmen	-268'990		-263'820		-230'520
Nettoinvestitionen	730'710		986'080		530'443
Selbstfinanzierung	165'342		112'311		314'582
Selbstfinanzierungsgrad	23%		12%		59%

Detail der geplanten Investitionen	Budget 2026		
	Ausgaben CHF	Einnahmen CHF	
0 Allgemeine Verwaltung		11'820	Rückzahlung Darlehen FBG (neu)
6 Verkehr	17'600		A.o. Strassenunterhalt (Sagenrainstrasse)
	80'000		Ausbau Strassenbeleuchtung T 21 (neu)
	72'500	35'520	Naturstrassenunterhalt 2026 (neu)
	180'000		Sanierung Lindenplatz (neu)
	33'000		Neues Mulchgerät (neu)
7 Umweltschutz und Raumordnung	25'000	3'000	Ersatz Rückspeisung im Reservoir (neu)
		12'000	Wasseranschlussgebühren
	120'000		Kanalsanierung Vorder-Mittelwiler 2. Etappe (neu)
		10'000	Abwasseranschlussgebühren
	248'600		Sanierung Dorfbachkanal 1. Etappe
8 Volkswirtschaft	105'000	76'650	Hofzufahrt Breitenerlen
	110'000	120'000	Sanierung Drainageleitungen 1. Etappe
	8'000		Landw. Erschliessungsplanung Hofzufahrten/Drainagen
Nettoinvestitionen		730'710	
	999'700	999'700	

Nur 23% der Investitionen können selbstfinanziert werden; was eine Abnahme des Finanzvermögens von rund CHF 700 pro Einwohner bedeutet.
Trotz dem:

„Die Vorgabe über die maximale Nettoverschuldung (Schuldenbremse § 136 Abs. 3 Gemeindegesetz) ist mit dem vorliegenden Budget eingehalten.“

Bericht des Gemeinderates: siehe ergänzende Hinweise in der Einladung zur Gemeindeversammlung, Traktanden 5 - 12

Antrag und Beschluss

Der Gemeinderat beantragt, das Budget wie folgt zu beschliessen:

1)	Erfolgsrechnung	Gesamtaufwand	CHF	5'014'846
		Gesamtertrag	CHF	4'729'696
		Ertragsüberschuss (+) / Aufwandüberschuss (-)	CHF	-285'150
2)	Investitionsrechnung	Ausgaben Verwaltungsvermögen	CHF	999'700
		Einnahmen Verwaltungsvermögen	CHF	268'990
		Nettoinvestitionen Verwaltungsvermögen	CHF	730'710
3)	Spezialfinanzierungen	Wasserversorgung		
		Abwasserbeseitigung		
		Abfallbeseitigung		
		Ertragsüberschuss	CHF	10'551
		Aufwandüberschuss	CHF	-25'075
		Aufwandüberschuss	CHF	-2'000

5) Der Steuerfuss ist wie folgt festzulegen:

Natürliche Personen	125% der einfachen Staatssteuer
Juristische Personen	125% der einfachen Staatssteuer

6) Die Feuerwehersatzabgabe ist wie folgt festzulegen:

(Minimum Fr. 40.--/ Maximum Fr. 800.--)	20% der einfachen Staatssteuer
---	--------------------------------

7) Der Gemeinderat wird ermächtigt, allfällige Finanzierungsfehlbeträge gemäss vorliegendem Budget durch die Aufnahme von Fremdmitteln / Darlehen zu decken.

4252 Bärschwil, 13.11.2025
Gemeinderat Bärschwil

Karin Guntern
Gemeindepräsidentin

Jolanda Lisser
Finanzverwalterin




Übersicht

Übersicht Budget

Ergebnisse		Budget 2026	Budget 2025	Jahresrechnung 2024
Erfolgsrechnung Gemeinde Total				
Betrieblicher Aufwand		4'990'295	4'991'729	4'572'391
Betrieblicher Ertrag		4'571'899	4'548'236	4'515'062
Ergebnis aus betrieblicher Tätigkeit		-418'396	-443'493	-57'329
Finanzaufwand		14'000	11'500	10'812
Finanzertrag		130'722	122'422	50'482
Ergebnis aus Finanzierung		116'722	110'922	39'669
Ausserordentlicher Aufwand		0	0	0
Ausserordentlicher Ertrag		0	78'000	77'945
Ausserordentliches Ergebnis		0	78'000	77'945
Jahresergebnis Erfolgsrechnung	Ertragsüberschuss (+), Aufwandüberschuss (-)	-301'674	-254'571	60'286
Investitionsrechnung				
Investitionsausgaben		999'700	1'249'900	760'963
Investitionseinnahmen		268'990	283'820	230'520
Einnahmenüberschuss		0	0	0
Nettoinvestitionen	Nettoinvestitionen (-) / Einnahmenüberschuss (+)	-730'710	-966'080	-530'443

Übersicht Budget

Finanzierung	Gemeinde Total		Steuerhaushalt		Spezialfinanzierungen Total	
	Budget 2026	Jahresrechnung 2024	Budget 2026	Jahresrechnung 2024	Budget 2026	Jahresrechnung 2024
+ Ertragsüberschuss	0	102'125	0	102'125	0	0
- Aufwandüberschuss	285'150	0	285'150	0	0	0
+ Betriebsgewinne (Einlagen in Spezialfinanzierungen EK)	10'551	0	0	0	10'551	0
- Betriebsverluste (Entnahmen aus Spezialfinanzierungen EK)	27'075	41'839	0	0	27'075	41'839
+ Aufwand für Abschreibungen und Wertberichtigungen	441'252	311'032	379'491	250'700	61'761	60'331
+ Einlagen in Fonds und Spezialfinanzierungen	25'764	27'194	0	0	25'764	27'194
- Entnahmen aus Fonds und Spezialfinanzierungen	0	5'984	0	0	0	5'984
+ Einlagen in das Eigenkapital	0	0	0	0	0	0
- Entnahmen aus dem Eigenkapital	0	77'945	0	77'945	0	0
Selbstfinanzierung	165'342	314'582	94'341	274'880	71'001	39'702
- Nettoinvestitionen Verwaltungsvermögen	730'710	530'443	610'710	207'815	120'000	322'627
Finanzierungsüberschuss (+), -fehlbetrag (-)	-565'368	-215'861	-516'369	67'065	-48'999	-282'925
Selbstfinanzierungsgrad (in %)	22.63	59.31	15.45	132.27	59.17	12.31

Selbstfinanzierung: Summe der selbst erwirtschafteten Mittel. Die Selbstfinanzierung ist vergleichbar mit der Kenngrösse des Cashflows. Im Vergleich zum Cashflow erfolgt die Berechnung der Selbstfinanzierung nach einer vereinfachten Methode.

Selbstfinanzierungsgrad: Anteil der Nettoinvestitionen, welche aus eigenen Mitteln finanziert werden können. Mittelfristig sollte der Selbstfinanzierungsgrad im Durchschnitt gegen 100 % sein. Bei einem Wert von über 100 % können die Investitionen vollständig eigenfinanziert werden. Ein Selbstfinanzierungsgrad unter 100 % führt zu einer Neuverschuldung.

über 100 % sehr gut
80 - 100 % gut
50 - 80 % genügend
0 - 50 % ungenügend
< 0 % sehr schlecht

Übersicht Budget

Finanzierung - Spezialfinanzierungen	Wasserversorgung		Abwasserbeseitigung		Abfallbeseitigung	
	Budget 2026	Jahresrechnung 2024	Budget 2026	Jahresrechnung 2024	Budget 2026	Jahresrechnung 2024
+ Betriebsgewinne (Einlagen in Spezialfinanzierungen EK)	10'551	0	0	0	0	0
- Betriebsverluste (Entnahmen aus Spezialfinanzierungen EK)	0	16'477	25'075	20'497	2'000	4'865
+ Aufwand für Abschreibungen und Wertberichtigungen	51'675	54'347	10'086	5'984	0	0
+ Einlagen in Fonds und Spezialfinanzierungen	6'125	3'453	19'639	23'741	0	0
- Entnahmen aus Fonds und Spezialfinanzierungen	0	0	0	5'984	0	0
+ Einlagen in das Eigenkapital	0	0	0	0	0	0
- Entnahmen aus dem Eigenkapital	0	0	0	0	0	0
Selbstfinanzierung	68'351	41'323	4'650	3'244	-2'000	-4'865
- Nettoinvestitionen Verwaltungsvermögen	10'000	156'212	110'000	166'415	0	0
Finanzierungsüberschuss (+), -fehlbetrag (-)	58'351	-114'889	-105'350	-163'171	-2'000	-4'865
Selbstfinanzierungsgrad (in %)	683.51	26.45	4.23	1.95	0.00	0.00

Erfolgsrechnung

Erfolgsrechnung Steuerhaushalt

Funktionale Gliederung		Budget 2026		Budget 2025		Jahresrechnung 2024	
		Aufwand	Ertrag	Aufwand	Ertrag	Aufwand	Ertrag
0	Allgemeine Verwaltung	744'584	319'398	781'290	337'030	638'135	286'535
	Nettoergebnis		425'186		444'260		351'600
1	Öffentliche Ordnung und Sicherheit	190'434	73'446	191'286	73'366	153'575	64'419
	Nettoergebnis		116'988		117'920		89'156
2	Bildung	1'863'548	719'805	1'938'045	783'640	1'885'018	775'954
	Nettoergebnis		1'143'743		1'154'405		1'109'064
3	Kultur, Sport und Freizeit	38'510	0	45'610	0	40'910	0
	Nettoergebnis		38'510		45'610		40'910
4	Gesundheit	326'145	500	269'509	500	262'698	391
	Nettoergebnis		325'645		269'009		262'307
5	Soziale Sicherheit	814'150	1'400	743'970	1'400	706'599	1'000
	Nettoergebnis		812'750		742'570		705'599
6	Verkehr	390'725	6'750	401'550	3'900	349'512	20'491
	Nettoergebnis		383'975		397'650		329'021
7	Umweltschutz und Raumordnung	522'491	410'525	519'773	404'703	486'304	384'355
	Nettoergebnis		111'966		115'070		101'949
8	Volkswirtschaft	72'799	30'900	65'936	28'900	25'142	16'264
	Nettoergebnis		41'899		37'036		8'878
9	Finanzen und Steuern	51'460	3'166'972	46'260	3'145'872	65'777	3'166'387
	Nettoergebnis	3'115'512		3'099'612			-3'100'610
Total Aufwand / Ertrag		5'014'846	4'729'696	5'003'229	4'779'311	4'613'671	4'715'796
Ertragsüberschuss / Aufwandüberschuss			285'150		223'918	102'125	
Total		5'014'846	5'014'846	5'003'229	5'003'229	4'715'796	4'715'796

Erfolgsrechnung

Gemeinde Total		Budget 2026	Budget 2025	Jahresrechnung 2024
30	Personalaufwand	1'540'053	1'607'360	1'534'026
31	Sach- und übriger Betriebsaufwand	742'286	794'577	752'022
33	Abschreibungen Verwaltungsvermögen	441'252	422'904	311'032
35	Einlagen in Fonds und Spezialfinanzierungen	25'764	21'978	27'194
36	Transferaufwand	1'947'667	1'834'780	1'665'609
39	Interne Verrechnungen	293'273	310'130	282'508
Total betrieblicher Aufwand		4'990'295	4'991'729	4'572'391
40	Fiskalertrag	2'215'000	2'050'000	2'099'833
41	Regalien und Konzessionen	17'000	15'000	15'539
42	Entgelte	361'650	352'650	328'919
43	Verschiedene Erträge	0	0	14'640
45	Entnahmen aus Fonds und Spezialfinanzierungen	0	0	5'984
46	Transferertrag	1'684'976	1'820'456	1'767'639
49	Interne Verrechnungen	293'273	310'130	282'508
Total betrieblicher Ertrag		4'571'899	4'548'236	4'515'062
Ergebnis aus betrieblicher Tätigkeit		-418'396	-443'493	-57'329
34	Finanzaufwand	14'000	11'500	10'812
44	Finanzertrag	130'722	122'422	50'482
Ergebnis aus Finanzierung		116'722	110'922	39'669
Operatives Ergebnis		-301'674	-332'571	-17'659
38	Ausserordentlicher Aufwand	0	0	0
48	Ausserordentlicher Ertrag	0	0	77'945
Ausserordentliches Ergebnis		0	78'000	77'945
Jahresergebnis Erfolgsrechnung Ertragsüberschuss (+), Aufwandüberschuss (-)		-301'674	-254'571	60'286

Erfolgsrechnung

Wasserversorgung		Budget 2026	Budget 2025	Jahresrechnung 2024
30	Personalaufwand	39'960	39'840	48'668
31	Sach- und übriger Betriebsaufwand	101'350	114'610	76'027
33	Abschreibungen Verwaltungsvermögen	51'675	55'580	54'347
35	Einlagen in Fonds und Spezialfinanzierungen	6'125	2'220	3'453
36	Transferaufwand	3'000	3'000	1'301
39	Interne Verrechnungen	13'939	13'718	14'224
	Total Betrieblicher Aufwand	216'049	228'968	198'019
40	Fiskalertrag			0
41	Regalien und Konzessionen	0	0	0
42	Entgelte	185'400	179'000	151'543
43	Verschiedene Erträge			0
45	Entnahmen aus Fonds und Spezialfinanzierungen	0	0	0
46	Transferertrag			0
49	Interne Verrechnungen	41'200	40'000	30'000
	Total Betrieblicher Ertrag	226'600	219'000	181'543
	Ergebnis aus betrieblicher Tätigkeit	10'551	-9'968	-16'477
34	Finanzaufwand			
44	Finanzertrag			
	Ergebnis aus Finanzierung	0	0	0
	Operatives Ergebnis	10'551	-9'968	-16'477
38	Ausserordentlicher Aufwand			
48	Ausserordentlicher Ertrag			
	Ausserordentliches Ergebnis	0	0	0
	Jahresergebnis Erfolgsrechnung	10'551	-9'968	-16'477
	Ertragsüberschuss (+), Aufwandüberschuss (-)			

Erfolgsrechnung

Abwasserbeseitigung		Budget 2026	Budget 2025	Jahresrechnung 2024
30	Personalaufwand	0	0	0
31	Sach- und übriger Betriebsaufwand	23'750	15'760	30'613
33	Abschreibungen Verwaltungsvermögen	10'086	9'967	5'984
35	Einlagen in Fonds und Spezialfinanzierungen	19'639	19'758	23'741
36	Transferaufwand	80'000	80'000	66'440
39	Interne Verrechnungen	3'000	3'000	3'000
Total Betrieblicher Aufwand		136'475	128'485	129'778
40	Fiskalertrag			0
41	Regalien und Konzessionen			0
42	Entgelte	102'300	100'300	100'121
43	Verschiedene Erträge			0
45	Entnahmen aus Fonds und Spezialfinanzierungen	0	0	5'984
46	Transferertrag			0
49	Interne Verrechnungen	9'100	9'100	3'175
Total Betrieblicher Ertrag		111'400	109'400	109'281
Ergebnis aus betrieblicher Tätigkeit		-25'075	-19'085	-20'497
34	Finanzaufwand			0
44	Finanzertrag			0
Ergebnis aus Finanzierung		0	0	0
Operatives Ergebnis		-25'075	-19'085	-20'497
38	Ausserordentlicher Aufwand			0
48	Ausserordentlicher Ertrag			0
Ausserordentliches Ergebnis		0	0	0
Jahresergebnis Erfolgsrechnung Ertragsüberschuss (+), Aufwandüberschuss (-)		-25'075	-19'085	-20'497

Erfolgsrechnung

Abfallbeseitigung		Budget 2026	Budget 2025	Jahresrechnung 2024
30	Personalaufwand	0.00	0.00	0
31	Sach- und übriger Betriebsaufwand	24'300.00	24'300.00	31'918
33	Abschreibungen Verwaltungsvermögen			
35	Einlagen in Fonds und Spezialfinanzierungen			
36	Transferaufwand			
39	Interne Verrechnungen	300.00	300.00	300
	Total Betrieblicher Aufwand	24'600.00	24'600.00	32'218
40	Fiskalertrag			
41	Regalien und Konzessionen			
42	Entgelte	22'500.00	22'900.00	22'621
43	Verschiedene Erträge			4'639
45	Entnahmen aus Fonds und Spezialfinanzierungen			
46	Transferertrag			
49	Interne Verrechnungen	100.00	100.00	93
	Total Betrieblicher Ertrag	22'600.00	23'000.00	27'353
	Ergebnis aus betrieblicher Tätigkeit	-2'000.00	-1'600.00	-4'865
34	Finanzaufwand			
44	Finanzertrag			
	Ergebnis aus Finanzierung	0.00	0.00	0
	Operatives Ergebnis	-2'000.00	-1'600.00	-4'865
38	Ausserordentlicher Aufwand			
48	Ausserordentlicher Ertrag			
	Ausserordentliches Ergebnis	0.00	0.00	0
	Jahresergebnis Erfolgsrechnung Ertragsüberschuss (+), Aufwandüberschuss (-)	-2'000.00	-1'600.00	-4'865

Erfolgsrechnung

Gemeinde Steuerhaushalt		Budget 2026	Budget 2025	Jahresrechnung 2024
30	Personalaufwand	1'500'093.00	1'567'520.00	1'485'358
31	Sach- und übriger Betriebsaufwand	592'886.00	639'907.00	613'464
33	Abschreibungen Verwaltungsvermögen	379'491.00	357'357.00	250'700
35	Einlagen in Fonds und Spezialfinanzierungen			
36	Transferaufwand	1'864'667.00	1'751'780.00	1'597'869
39	Interne Verrechnungen	276'034.00	293'112.00	264'984
	Total Betrieblicher Aufwand	4'613'171.00	4'609'676.00	4'212'376
40	Fiskalertrag	2'215'000.00	2'050'000.00	2'099'833
41	Regalien und Konzessionen	17'000.00	15'000.00	15'539
42	Entgelte	51'450.00	50'450.00	54'634
43	Verschiedene Erträge	0.00	0.00	10'001
45	Entnahmen aus Fonds und Spezialfinanzierungen			
46	Transferertrag	1'684'976.00	1'820'456.00	1'767'639
49	Interne Verrechnungen	242'873.00	260'930.00	249'240
	Total Betrieblicher Ertrag	4'211'299.00	4'196'836.00	4'196'886
	Ergebnis aus betrieblicher Tätigkeit	-401'872.00	-412'840.00	-15'490
34	Finanzaufwand	14'000.00	11'500.00	10'812
44	Finanzertrag	130'722.00	122'422.00	50'482
	Ergebnis aus Finanzierung	116'722.00	110'922.00	39'669
	Operatives Ergebnis	-285'150.00	-301'918.00	24'180
38	Ausserordentlicher Aufwand	0.00	0.00	0
48	Ausserordentlicher Ertrag	0.00	78'000.00	77'945
	Ausserordentliches Ergebnis	0.00	78'000.00	77'945
	Jahresergebnis Erfolgsrechnung Ertragsüberschuss (+), Aufwandüberschuss (-)	-285'150.00	-223'918.00	102'125

Erfolgsrechnung

Einzelkonten nach Funktionen		Budget 2026		Budget 2025		Jahresrechnung 2024	
		Aufwand	Ertrag	Aufwand	Ertrag	Aufwand	Ertrag
0	ALLGEMEINE VERWALTUNG	744'584	319'398	781'290	337'030	638'135.74	286'535.31
	Nettoaufwand		425'186		444'260		351'600.43
01	Legislative und Exekutive	15'300	0	19'400	0	15'590.15	0.00
	Nettoaufwand		15'300		19'400		15'590.15
011	Legislative	15'300	0	19'400	0	15'590.15	0.00
	Nettoaufwand		15'300		19'400		15'590.15
0110	Legislative	15'300	0	19'400	0	15'590.15	0.00
	Nettoaufwand		15'300		19'400		15'590.15
3000.00	Besoldungen und Sitzungsgeld Wahlbüro	3'000		4'500		3'077.50	
3100.00	Büromaterial, Drucksachen	1'100		2'700		665.50	
3132.00	Externe Revisionsstelle	11'000		12'000		9'948.75	
3170.00	Spesenentschädigung	200		200		78.40	
3611.00	Kantonrevisionsgebühr (AGEM)					1'820.00	
012	Exekutive	57'692	0	57'845	0	48'620.80	0.00
	Nettoaufwand		57'692		57'845		48'620.80
0120	Exekutive	57'692	0	57'845	0	48'620.80	0.00
	Nettoaufwand		57'692		57'845		48'620.80
3000.00	Besoldungen und Löhne	33'500		30'325		28'875.10	
3000.01	Sitzungsgeld Gemeinderat / Spez. Komm.	15'000		15'000		12'379.25	
3090.00	Aus- und Weiterbildung, Kurskosten	1'000		1'000			
3099.00	Übriger Personalaufwand	2'500		2'500		1'400.00	
3170.00	Spesenentschädigungen	3'200		3'200		3'112.45	
3170.01	Jungbürgerfeier / Neuzuzügerapéro	800		1'800		200.00	
3990.99	Verrechnung Sozialleistungen	1'692		4'020		2'654.00	

Erfolgsrechnung

Einzelkonten nach Funktionen		Budget 2026		Budget 2025		Jahresrechnung 2024	
		Aufwand	Ertrag	Aufwand	Ertrag	Aufwand	Ertrag
02	Allgemeine Dienste	671'592	319'398	704'045	337'030	573'924.79	286'535.31
	Nettoaufwand		352'194		367'015		287'389.48
021	Finanz- und Steuerverwaltung	148'550	6'175	147'705	6'650	135'899.84	6'886.50
	Nettoaufwand		142'375		141'055		129'013.34
0210	Finanz- und Steuerverwaltung	148'550	6'175	147'705	6'650	135'899.84	6'886.50
	Nettoaufwand		142'375		141'055		129'013.34
3010.00	Löhne hauptamtliches Personal	92'410		92'080		89'943.75	
3130.00	Betriebskosten	2'000		2'000		1'987.10	
3170.00	Spesenentschädigungen	400		400		49.30	
3611.00	Kanton Steuerveranlagungskosten	22'000		21'500		21'346.80	
3611.41	Bezugsprovision KSTA	3'500		3'500		55.85	
3611.42	Bezugsprovision SSL	1'000		2'500		993.24	
3611.51	Bezugsentschädigung für Steuern	5'000		4'000			
3990.99	Verrechnung Sozialleistungen	22'240		21'725		21'523.80	
4210.00	Gebühren für Amtshandlungen		200		300		103.30
4260.00	Rückerstattungen Dritter		500		400		496.50
4612.00	Beitrag Kirchgemeinden		5'475		5'950		6'286.70
	Veranlagungskosten/Inkasso						
022	Allgemeine Dienste, übrige	460'380	260'573	485'944	278'030	438'024.95	267'165.61
	Nettoaufwand		199'807		207'914		170'859.34
0220	Allgemeine Dienste, übrige	209'707	21'700	216'214	21'100	185'430.60	20'811.11
	Nettoaufwand		188'007		195'114		164'619.49
3010.00	Besoldungen	77'866		77'580		75'765.95	
3010.01	Besoldung nebenamtliches Personal	3'500		3'500		3'210.00	
3100.00	Büro- und Verbrauchsmaterial	6'000		6'000		5'413.04	
3102.01	Wochenblattzustellung	3'500		3'800		3'382.35	

Erfolgsrechnung

Einzelkonten nach Funktionen		Budget 2026		Budget 2025		Jahresrechnung 2024	
		Aufwand	Ertrag	Aufwand	Ertrag	Aufwand	Ertrag
3120.00	Heizung, Strom, Wasser	7'100		7'100		8'681.05	
3130.00	Mitglieder- und Verbandsbeiträge	1'500		1'500		1'394.00	
3130.01	Telefongebühren	3'400		3'400		3'344.96	
3130.02	Porti	5'500		5'500		5'166.40	
3130.03	Gebühren an Kanton	2'000		2'500		1'910.60	
3130.04	Gebühren Kopierapparat	4'000		4'700			
3130.05	Auslagen Zusammenschluss EG/BG			5'000		155.00	
3134.00	Sachversicherungen	7'300		7'300		6'991.20	
3144.00	Baulicher Unterhalt	5'600		5'100		4'853.50	
3158.00	Service- + Lizenzverträge EDV	21'900		23'900		23'304.60	
3162.00	Leasing Bürogeräte	4'300		4'300		7'878.55	
3170.00	Spesenentschädigungen	200		200			
3300.00	Planmässige Abschreibungen VV	20'690		20'718			
3300.25	Planmässige Abschreibungen altes VV	19'015		19'016		19'016.00	
3632.00	VSEG Impuls-Finanzierung	800					
3990.99	Verrechnung Sozialleistungen	15'536		15'100		14'963.40	
4210.00	Gebühren		4'500		4'500		3'370.00
4240.00	Benützungsgebühren		300		300		310.00
4260.00	Rückerstattungen		1'300		1'300		1'540.61
4611.00	Entschädigung des Kantons		6'300		5'700		6'290.50
4910.00	Verrechnung Verwaltungskosten		9'300		9'300		9'300.00
0222	Bauverwaltung	23'800	12'000	24'800	12'000	16'482.20	10'242.35
	Nettoaufwand		11'800		12'800		6'239.85
3000.00	Besoldung Bau- und Werkkommission	6'500		6'500		5'500.00	
3000.01	Besoldung Bauverwaltung	11'000		11'000		7'118.75	
3100.00	Büromaterial	800		800		500.00	
3102.00	Baupublikationen	2'500		3'500		2'177.15	
3130.00	Dienstleistungen Dritter	1'500		1'500			
3132.00	Honorare externe Berater, Gutachter, Fachexperten	1'000		1'000		570.80	

Erfolgsrechnung

Einzelkonten nach Funktionen		Budget 2026		Budget 2025		Jahresrechnung 2024	
		Aufwand	Ertrag	Aufwand	Ertrag	Aufwand	Ertrag
3170.00	Spesenentschädigung	500		500		200.00	
3181.00	Forderungsverluste Gebühren					415.50	
4210.00	Baubewilligungsgebühren		6'500		6'500		7'992.00
4260.00	Rückerstattungen		5'500		5'500		2'250.35
0228	Allgemeine Personalkosten	226'873	226'873	244'930	244'930	236'112.15	236'112.15
3050.00	AG-Beiträge AHV, IV, EO, ALV, FAK	91'807		98'030		93'423.50	
3052.00	AG-Beiträge an Pensionskasse	99'420		110'280		105'906.60	
3052.05	Pensionskasse Ausfinanzierung	20'400		23'400		21'949.75	
3053.00	AG-Beiträge UVG und KTG	13'646		12'420		13'186.70	
3055.00	AG-Beiträge KTG-Versicherung Lehrpersonen Volksschule	1'600		800		1'645.60	
4990.99	Verrechnung Sozialleistungen		226'873		244'930		236'112.15
029	Verwaltungsliegenschaften, übrige	62'662	52'650	70'396	52'350	0.00	12'483.20
	Nettoertrag / Aufwand		10'012		18'046	12'483.20	
0290	Verwaltungsliegenschaften, übrige	62'662	52'650	70'396	52'350	0.00	12'483.20
	Nettoertrag / Aufwand		10'012		18'046	12'483.20	
3010.00	Besoldung Frondienst Allmenden	1'000		1'000			
3010.01	Besoldung Forsthauswart	3'000		3'000			
3120.00	Strom Berghübel	700		700			
3134.00	Sachversicherungen Forsthaus und Holzhütte (Hölzli)	200		200			
3140.00	Unterhalt Allmendland	2'000		2'000			
3144.00	Unterhalt Forsthaus / Holzhütte (Hölzli)	1'650		9'400			
3300.25	Planmässige Abschreibungen altes VV	53'831		53'832			
3990.99	Verrechnung Sozialleistungen	281		264			

Erfolgsrechnung

Einzelkonten nach Funktionen		Budget 2026		Budget 2025		Jahresrechnung 2024	
		Aufwand	Ertrag	Aufwand	Ertrag	Aufwand	Ertrag
4470.00	Swisscom Antennenstandortentschädigung		17'600		17'300		12'483.20
4470.01	Pacht- und Mietzinse VV (Allmendland)		28'000		28'000		
4470.02	Pacht- und Mietzinse VV (Forsthaus)		2'500		2'500		
4470.03	Pacht- und Mietzinse VV (Wochenendhäuser / Plätze)		4'550		4'550		
1	ÖFFENTLI. ORDNUNG, SICHERHEIT, VERTEIDIGUNG	190'434	73'446	191'286	73'366	153'575.20	64'419.10
	Nettoaufwand		116'988		117'920		89'156.10
12	Rechtssprechung	700	0	700	0	700.00	0.00
	Nettoaufwand		700		700		700.00
120	Rechtssprechung	700	0	700	0	700.00	0.00
	Nettoaufwand		700		700		700.00
1201	Friedensrichter	700	0	700	0	700.00	0.00
	Nettoaufwand		700		700		700.00
3612.00	Beitrag Friedensrichterkreis	700		700		700.00	
15	Feuerwehr	170'351	73'446	172'812	73'366	138'147.30	64'419.10
	Nettoaufwand		96'905		99'446		73'728.20
150	Feuerwehr	170'351	73'446	172'812	73'366	138'147.30	64'419.10
	Nettoaufwand		96'905		99'446		73'728.20
1500	Feuerwehr	46'261	23'000	44'662	22'000	39'815.35	22'217.50
	Nettoaufwand		23'261		22'662		17'597.85
3120.00	Heizung, Strom, Wasser	2'000		1'600		1'996.20	
3134.00	Sachversicherungen	420		420		461.75	

Erfolgsrechnung

Einzelkonten nach Funktionen		Budget 2026		Budget 2025		Jahresrechnung 2024	
		Aufwand	Ertrag	Aufwand	Ertrag	Aufwand	Ertrag
3144.00	Unterhalt Feuerwehrmagazin	500		500		5'216.40	
3300.25	Planmässige Abschreibungen altes VV	2'141		2'142		2'141.00	
3990.02	Wasserversorgung; Beitrag Löschwasser	41'200		40'000		30'000.00	
4200.00	Feuerwehrpflichtersatz		23'000		22'000		22'217.50
1506	Feuerwehr Bärschwil-Grindel	124'090	50'446	128'150	51'366	98'331.95	42'201.60
	Nettoaufwand		73'644		76'784		56'130.35
3000.01	Besoldungen	10'300		10'300		10'300.00	
3000.02	Sitzungsgelder	4'700		3'700		3'531.25	
3001.01	Mannschaftssold und Löhne	32'865		32'085		25'247.90	
3001.02	Ernstfalleinsätze	4'000		4'000		1'870.50	
3001.03	Dienstleistungssold	900		900		675.00	
3090.01	Kurskosten			4'000		3'300.00	
3090.02	Ausbildungskosten	6'500		3'500		2'302.25	
3090.03	Erwerbsersatz (Kurse)	11'840		10'300		9'231.82	
3099.01	Ärztliche Untersuchungen	1'055		1'610		1'519.90	
3099.02	Ehrungen	1'000		1'000		505.20	
3100.00	Büromaterial	300		340		416.95	
3101.00	Verbrauchsmaterial	3'275		3'275		1'172.05	
3111.00	Geräte und Ausrüstungsmaterial	5'345		9'118		5'346.80	
3112.00	Anschaffung Dienstkleider	7'640		7'080		5'956.30	
3130.00	Dienstleistungen Dritter					40.00	
3130.01	Verbandsbeiträge	540		500		463.10	
3130.02	Alarmierung	2'980		2'980		2'915.95	
3133.00	Informatik-Nutzungsaufwand	115		115		14.90	
3134.00	Sachversicherungen	750		750		854.10	
3137.00	Steuern und Abgaben (MFK)	776		776		766.00	
3151.00	Unterhalt Geräte und Fahrzeuge	11'890		14'790		6'399.88	
3170.00	Reisekosten und Spesen	5'270		5'018		3'460.10	
3300.25	Planmässige Abschreibungen altes VV	8'391		8'393		8'391.00	

Erfolgsrechnung

Einzelkonten nach Funktionen		Budget 2026		Budget 2025		Jahresrechnung 2024	
		Aufwand	Ertrag	Aufwand	Ertrag	Aufwand	Ertrag
3910.00	Verrechnung Verwaltungskosten	3'000		3'000		3'000.00	
3990.99	Verrechnung Sozialleistungen	658		620		651.00	
4260.00	Rückerstattungen		300		300		4'389.20
4270.00	Feuerwehribussen						460.00
4631.00	Beiträge Gebäudeversicherung		5'806		5'252		3'425.65
4632.00	Kostenbeitrag Gemeinde Grindel		44'340		45'814		33'926.75
16	Verteidigung	19'383	0	17'774	0	14'727.90	0.00
	Nettoaufwand		19'383		17'774		14'727.90
161	Militärische Verteidigung	3'933	0	3'934	0	3'846.05	0.00
	Nettoaufwand		3'933		3'934		3'846.05
1612	Schiessanlage	3'933	0	3'934	0	3'846.05	0.00
	Nettoaufwand		3'933		3'934		3'846.05
3612.00	Betriebskostenbeitrag Schiessanlage Erhalten	1'600		1'600		1'513.05	
3660.25	Planmässige Abschreibungen altes VV	2'333		2'334		2'333.00	
162	Zivile Verteidigung	15'450	0	13'840	0	10'881.85	0.00
	Nettoaufwand		15'450		13'840		10'881.85
1620	Zivilschutz	15'450	0	13'840	0	10'881.85	0.00
	Nettoaufwand		15'450		13'840		10'881.85
3151.00	Betrieb Sirenenanlagen	500		500			
3169.00	Standortentschädigungen Sirenen	600		600		600.00	
3612.02	Beitrag Reg. Bevölkerungsschutzkommission inkl. RFS und ZKT	14'350		12'740		10'281.85	

Erfolgsrechnung

Einzelkonten nach Funktionen		Budget 2026		Budget 2025		Jahresrechnung 2024	
		Aufwand	Ertrag	Aufwand	Ertrag	Aufwand	Ertrag
2	BILDUNG	1'863'548	719'805	1'938'045	783'640	1'885'018.09	775'953.90
	Nettoaufwand		1'143'743		1'154'405		1'109'064.19
21	Obligatorische Schule	1'843'348	719'805	1'914'195	783'640	1'854'423.24	775'953.90
	Nettoaufwand		1'123'543		1'130'555		1'078'469.34
211	Eingangsstufe/Primarstufe I	199'780	142'330	197'606	140'360	182'543.27	129'218.25
	Nettoaufwand		57'450		57'246		53'325.02
2110	Kindergarten	199'780	142'330	197'606	140'360	182'543.27	129'218.25
	Nettoaufwand		57'450		57'246		53'325.02
3020.00	Besoldung	162'175		158'730		149'419.12	
3020.09	Rückerstattung Lohn						506.25
3104.00	Schul- und Verbrauchsmaterial	4'000		3'400		2'028.80	
3110.00	Anschaffung Mobilien und Geräte	1'050		2'200		359.50	
3151.00	Unterhalt Mobilien und Geräte	200		200			
3990.99	Verrechnung Sozialleistungen	32'355		33'076		30'735.85	
4631.00	Kantonsbeitrag		71'360		64'400		59'622.00
4632.00	Kostenbeitrag Gemeinde Grindel		70'970		75'960		69'090.00
212	Primarstufe II	782'257	470'745	870'038	542'270	849'631.74	549'514.80
	Nettoaufwand		311'512		327'768		300'116.94
2120	Primarschule	782'257	470'745	870'038	542'270	849'631.74	549'514.80
	Nettoaufwand		311'512		327'768		300'116.94
3020.00	Besoldung	597'015		658'010		634'413.37	
3020.09	Rückerstattungen Lohn						959.55
3104.00	Schul- und Verbrauchsmaterial	33'390		36'170		28'193.84	
3110.00	Anschaffung Mobilien und Geräte	4'250		4'560		29'466.75	
3113.00	Hardware EDV	6'250		6'250		10'130.55	

Erfolgsrechnung

Einzelkonten nach Funktionen		Budget 2026		Budget 2025		Jahresrechnung 2024	
		Aufwand	Ertrag	Aufwand	Ertrag	Aufwand	Ertrag
3130.00	Gebühren Kopierapparat	4'500		4'500			
3151.00	Unterhalt Mobiliar und Geräte	3'900		3'900		358.25	
3158.00	Lizenz- und Serviceverträge	10'000		17'375		8'192.89	
3162.00	Leasing Geräte (Kopierer)	3'850		2'600		7'041.79	
3990.99	Verrechnung Sozialleistungen	119'102		136'673		131'834.30	
4631.00	Kantonsbeitrag		224'800		257'600		283'449.30
4632.00	Kostenbeitrag Gemeinde Grindel		245'945		284'670		257'805.95
4632.01	Schulgeld für auswärtige Schüler						7'300.00
213	Oberstufe / Sekundarstufe I	408'930	42'350	399'120	35'300	350'074.17	21'177.00
	Nettoaufwand		366'580		363'820		328'897.17
2130	Sekundarstufe	300'330	0	308'620	0	295'774.17	0.00
	Nettoaufwand		300'330		308'620		295'774.17
3612.00	Beitrag an Kreisschule KTW	300'330		308'620		295'774.17	
2136	Progymnasium Laufen	108'600	42'350	90'500	35'300	54'300.00	21'177.00
	Nettoaufwand		66'250		55'200		33'123.00
3612.00	Beitrag an Progymnasium	108'600		90'500		54'300.00	
4631.00	Kantonsbeitrag		42'350		35'300		21'177.00
214	Musikschulen	52'980	13'680	52'790	12'740	51'188.80	13'673.50
	Nettoaufwand		39'300		40'050		37'515.30
2140	Musikschulen	52'980	13'680	52'790	12'740	51'188.80	13'673.50
	Nettoaufwand		39'300		40'050		37'515.30
3612.00	Schulgeld Musikschule Laufen	51'000		51'350		49'028.80	
3612.01	Musikgrundkurs (1. Klasse)	1'980		1'440		2'160.00	

Erfolgsrechnung

Einzelkonten nach Funktionen		Budget 2026		Budget 2025		Jahresrechnung 2024	
		Aufwand	Ertrag	Aufwand	Ertrag	Aufwand	Ertrag
4631.00	Kantonsbeitrag		12'600		11'660		13'133.50
4632.00	Gemeinde Grindel Beitrag Grundkurs		1'080		1'080		540.00
217	Schulliegenschaften	243'056	15'400	234'871	15'400	272'077.15	14'975.40
	Nettoaufwand		227'656		219'471		257'101.75
2170	Schulanlage	243'056	15'400	234'871	15'400	272'077.15	14'975.40
	Nettoaufwand		227'656		219'471		257'101.75
3010.00	Besoldung Schulhausabwart	53'771		53'560		64'782.25	
3030.00	Besoldung temporäres Reinigungspersonal	18'000		17'500		16'860.00	
3101.00	Reinigungs-, Verbrauchsmaterial	6'200		6'200		5'924.95	
3110.00	Mobiliar (Schulbetrieb)	5'000		500		319.00	
3111.00	Anschaffungen Maschinen, Geräte, Apparate	2'000		1'000		17'334.95	
3112.00	Anschaffungen Arbeitskleider Abwart	800		500		766.55	
3113.00	Anschaffungen Hardware					600.00	
3120.00	Heizung, Strom, Wasser, Kehrichtgebühren	25'000		23'800		21'860.85	
3130.01	Dienstleistungen Dritter					999.35	
3134.00	Sachversicherungen	9'870		8'650		8'680.90	
3137.00	Steuern und Abgaben (MFK)					326.40	
3143.00	Unterhalt Tiefbauten			1'000		4'515.40	
3144.00	Unterhalt Hochbauten	28'950		25'300		36'595.05	
3151.00	Unterhalt Maschinen, Geräte, Fahrzeuge	1'500		2'620		11'154.25	
3158.00	Serviceverträge			2'600			
3300.00	Planmässige Abschreibungen VV	49'908		49'979		38'191.00	
3300.25	Planmässige Abschreibungen altes VV	32'591		32'593		32'591.00	
3990.99	Verrechnung Sozialleistungen	9'466		9'069		10'575.25	
4240.00	Benützungsgebühr Lokaltäten		1'000		1'000		575.40
4470.00	Mieteinnahmen Wohnung		14'400		14'400		14'400.00

Erfolgsrechnung

Einzelkonten nach Funktionen		Budget 2026		Budget 2025		Jahresrechnung 2024	
		Aufwand	Ertrag	Aufwand	Ertrag	Aufwand	Ertrag
219	Obligatorische Schule, übrige	156'345	35'300	159'770	37'570	148'908.11	47'394.95
	Nettoaufwand		121'045		122'200		101'513.16
2191	Schulverwaltung	156'345	35'300	159'770	37'570	148'908.11	47'394.95
	Nettoaufwand		121'045		122'200		101'513.16
3020.00	Besoldungen	1'200		700		9'120.86	
3053.00	Schülerunfallversicherungen					492.00	
3090.00	Aus- und Weiterbildung Personal					80.00	
3099.00	Uebriger Personalaufwand						
3130.00	Kommunikation (Gebühren)	2'160		2'160		1'733.50	
3130.01	Schülertransport	23'100		23'650		23'818.00	
3132.00	Externe Beratungen			2'600			
3134.00	Sachversicherungen	500		500			
3171.00	Beiträge Schulreisen, Lager, Projektwochen	29'275		31'880		24'294.95	
3612.00	Kostenbeitrag Schulleitung	76'210		74'380		65'933.25	
3612.01	Kostenbeitrag SSA (Schulsozialarbeit)	23'900		23'900		22'612.55	
3990.99	Verrechnung Sozialleistungen					823.00	
4390.00	Schenkungen für Schul- und Skilager						10'000.00
4631.00	Kantonsbeitrag		23'100		23'650		24'160.00
4632.00	Kostenbeitrag Gemeinde Grindel		9'500		11'220		10'294.95
4635.00	Beitrag von privaten Unternehmungen						700.00
4637.00	Elternbeiträge Lager		2'700		2'700		2'240.00
22	Sonderschulen	20'200	0	23'850	0	30'594.85	0.00
	Nettoaufwand		20'200		23'850		30'594.85
220	Sonderschulen	20'200	0	23'850	0	30'594.85	0.00
	Nettoaufwand		20'200		23'850		30'594.85

Erfolgsrechnung

Einzelkonten nach Funktionen		Budget 2026		Budget 2025		Jahresrechnung 2024	
		Aufwand	Ertrag	Aufwand	Ertrag	Aufwand	Ertrag
2200	Sonderschulen	20'200	0	23'850	0	30'594.85	0.00
	Nettoaufwand		20'200		23'850		30'594.85
3612.00	Logopädie-Schule Breitenbach	14'200		14'850		12'594.85	
3612.01	Heilpädagogische Schulen	6'000		9'000		18'000.00	
3	KULTUR, SPORT UND FREIZEIT, KIRCHE	38'510	0	45'610	0	40'910.25	0.00
	Nettoaufwand		38'510		45'610		40'910.25
32	Kultur, übrige	21'510	0	21'110	0	18'213.10	0.00
	Nettoaufwand		21'510		21'110		18'213.10
329	Kultur, übrige	21'510	0	21'110	0	18'213.10	0.00
	Nettoaufwand		21'510		21'110		18'213.10
3290	Kultur, übrige	21'510	0	21'110	0	18'213.10	0.00
	Nettoaufwand		21'510		21'110		18'213.10
3010.00	Besoldungen	800		800		1'242.50	
3119.00	Anschaffungen und Beiträge	3'600		3'600		1'813.40	
3170.00	Bundesfeier	3'700		3'700		2'620.80	
3170.01	Brauchtum	2'500		2'100		2'029.00	
3636.00	Beiträge an Dorfvereine	5'400		5'400		4'862.40	
3636.01	Beiträge an regionale Vereine / Anlässe	5'510		5'510		5'645.00	
33	Medien	2'500	0	2'500	0	2'506.85	0.00
	Nettoaufwand		2'500		2'500		2'506.85
332	Massenmedien (allgemein)	2'500	0	2'500	0	2'506.85	0.00
	Nettoaufwand		2'500		2'500		2'506.85

Erfolgsrechnung

Einzelkonten nach Funktionen			Budget 2026		Budget 2025		Jahresrechnung 2024	
			Aufwand	Ertrag	Aufwand	Ertrag	Aufwand	Ertrag
3320	Massenmedien (allgemein)		2'500	0	2'500	0	2'506.85	0.00
	Nettoaufwand			2'500		2'500		2'506.85
3158.00	Unterhalt Homepage		2'500		2'500		2'506.85	
34	Sport und Freizeit		14'500	0	22'000	0	20'190.30	0.00
	Nettoaufwand			14'500		22'000		20'190.30
341	Sport		13'500	0	21'000	0	20'164.55	0.00
	Nettoaufwand			13'500		21'000		20'164.55
3410	Sport		13'500	0	21'000	0	20'164.55	0.00
	Nettoaufwand			13'500		21'000		20'164.55
3149.00	Unterhalt Sport- und Spielplätze		5'100		12'000		11'536.55	
3632.01	Beitrag an Sport- und Freizeitregion Laufental-Thierstein		8'400		9'000		8'568.00	
3637.00	Beitrag an Schwimmbad-Abos						60.00	
342	Freizeit		1'000	0	1'000	0	25.75	0.00
	Nettoaufwand			1'000		1'000		25.75
3420	Freizeit		1'000	0	1'000	0	25.75	0.00
	Nettoaufwand			1'000		1'000		25.75
3149.00	Unterhalt Wanderwege		1'000		1'000		25.75	
4	GESUNDHEIT		326'145	500	269'509	500	262'697.97	390.65
	Nettoaufwand			325'645		269'009		262'307.32

Erfolgsrechnung

Einzelkonten nach Funktionen		Budget 2026		Budget 2025		Jahresrechnung 2024	
		Aufwand	Ertrag	Aufwand	Ertrag	Aufwand	Ertrag
41	Spitäler, Kranken- und Pflegeheime	203'735	0	181'909	0	171'799.95	0.00
	Nettoaufwand		203'735		181'909		171'799.95
412	Alters-, Kranken- und Pflegeheime	203'735	0	181'909	0	171'799.95	0.00
	Nettoaufwand		203'735		181'909		171'799.95
4120	Alters-, Kranken- und Pflegeheime	197'927	0	176'100	0	165'991.95	0.00
	Nettoaufwand		197'927		176'100		165'991.95
3632.00	Beitrag an Pflegefinanzierung (stationär)	197'927		176'100		165'991.95	
4126	Regionale Alters- und Pflegeheime	5'808	0	5'809	0	5'808.00	0.00
	Nettoaufwand		5'808		5'809		5'808.00
3660.25	Planmässige Abschreibungen altes VV	5'808		5'809		5'808.00	
42	Ambulante Krankenpflege	95'800	0	60'640	0	68'715.87	0.00
	Nettoaufwand		95'800		60'640		68'715.87
421	Ambulante Krankenpflege	95'800	0	60'640	0	68'715.87	0.00
	Nettoaufwand		95'800		60'640		68'715.87
4210	Ambulante Krankenpflege	95'800	0	60'640	0	68'715.87	0.00
	Nettoaufwand		95'800		60'640		68'715.87
3631.00	Beitrag an Pflegefinanzierung (ambulant)	95'000		60'000		68'017.67	
3636.00	Beiträge an Spitex					61.40	
3636.01	Kinderspitex Beitrag	800		640		636.80	

Erfolgsrechnung

Einzelkonten nach Funktionen		Budget 2026		Budget 2025		Jahresrechnung 2024	
		Aufwand	Ertrag	Aufwand	Ertrag	Aufwand	Ertrag
43	Gesundheitsprävention	24'170	500	23'260	500	19'774.25	390.65
	Nettoaufwand		23'670		22'760		19'383.60
431	Alkohol- und Drogenmissbrauch	15'220	0	14'310	0	14'328.00	0.00
	Nettoaufwand		15'220		14'310		14'328.00
4310	Alkohol- und Drogenmissbrauch	15'220	0	14'310	0	14'328.00	0.00
	Nettoaufwand		15'220		14'310		14'328.00
3636.01	Beitrag an Suchtbekämpfung	15'220		14'310		14'328.00	
433	Schulgesundheitsdienst	8'950	500	8'950	500	5'446.25	390.65
	Nettoaufwand		8'450		8'450		5'055.60
4330	Schulgesundheitsdienst	8'950	500	8'950	500	5'446.25	390.65
	Nettoaufwand		8'450		8'450		5'055.60
3010.00	Besoldung Schulzahnpflege	1'000		1'000		800.00	
3090.00	Weiterildungskosten					35.05	
3102.00	Drucksachen, Kopien	50		50		26.20	
3106.00	Hausapotheke, Sanitätsmaterial	300		300		208.35	
3136.00	Schulzahnärzte, Untersuchungen	2'500		2'500		2'192.95	
3170.00	Fahrtspesen	100		100		80.00	
3637.00	Beiträge an Schulzahnpflege	5'000		5'000		2'103.70	
4632.00	Beitrag Gemeinde Grindel		500		500		390.65
49	Gesundheitswesen, übrige	2'440	0	3'700	0	2'407.90	0.00
	Nettoaufwand		2'440		3'700		2'407.90
490	Gesundheitswesen, übrige	2'440	0	3'700	0	2'407.90	0.00
	Nettoaufwand		2'440		3'700		2'407.90

Erfolgsrechnung

Einzelkonten nach Funktionen		Budget 2026		Budget 2025		Jahresrechnung 2024	
		Aufwand	Ertrag	Aufwand	Ertrag	Aufwand	Ertrag
4900	Gesundheitswesen, übrige	2'440	0	3'700	0	2'407.90	0.00
	Nettoaufwand		2'440		3'700		2'407.90
3116.00	Anschaffung medizinische Geräte			1'500			
3132.00	First-Responser-Kurse	600		600			
3149.00	Unterhalt Treppenlift	600		600		556.70	
3156.00	Unterhalt Defibrillatoren inkl. Standortentschädigung	400		400		1'851.20	
3631.00	Beitrag an Kanton Pflegeinitiative	840		600			
5	SOZIALE SICHERHEIT	814'150	1'400	743'970	1'400	706'598.50	1'000.00
	Nettoaufwand		812'750		742'570		705'598.50
53	Alter + Hinterlassene	343'915	0	302'920	0	302'759.85	0.00
	Nettoaufwand		343'915		302'920		302'759.85
532	Ergänzungsleistungen AHV	332'415	0	302'420	0	292'023.95	0.00
	Nettoaufwand		332'415		302'420		292'023.95
5320	Ergänzungsleistungen AHV	332'415	0	302'420	0	292'023.95	0.00
	Nettoaufwand		332'415		302'420		292'023.95
3611.00	Verwaltungskosten Kanton EL AHV	12'015		16'340		14'562.80	
3631.00	Beiträge an EL (AHV/IV)	320'400		286'080		277'461.15	
535	Leistungen an das Alter	11'500	0	500	0	10'735.90	0.00
	Nettoaufwand		11'500		500		10'735.90
5350	Leistungen an das Alter	11'500	0	500	0	10'735.90	0.00
	Nettoaufwand		11'500		500		10'735.90
3170.00	Seniorenreise	11'000				10'698.30	

Erfolgsrechnung

Einzelkonten nach Funktionen		Budget 2026		Budget 2025		Jahresrechnung 2024	
		Aufwand	Ertrag	Aufwand	Ertrag	Aufwand	Ertrag
3170.01	Altersehrungen	500		500		37.60	
54	Familie und Jugend	21'255	0	14'890	0	14'819.30	0.00
	Nettoaufwand		21'255		14'890		14'819.30
543	Alimentenbevorschussung und -inkasso	13'615	0	10'890	0	10'819.50	0.00
	Nettoaufwand		13'615		10'890		10'819.50
5430	Alimentenbevorschussung und -inkasso	13'615	0	10'890	0	10'819.50	0.00
	Nettoaufwand		13'615		10'890		10'819.50
3632.00	Beitrag an Alimentenbevorschussung	13'615		10'890		10'819.50	
544	Jugendschutz	0	0	3'200	0	3'199.80	0.00
	Nettoaufwand				3'200		3'199.80
5440	Jugendschutz (allgemein)	0	0	3'200	0	3'199.80	0.00
	Nettoaufwand				3'200		3'199.80
3161.00	Lokalmiete Spielgruppe "Müsli"			3'200		3'199.80	
545	Leistungen an Familien	7'640	0	800	0	800.00	0.00
	Nettoaufwand		7'640		800		800.00
5450	Leistungen an Familien (allgemein)	7'640	0	800	0	800.00	0.00
	Nettoaufwand		7'640		800		800.00
3632.00	Beitrag an ZSTH Lastenausgleich	6'840					
3636.01	Beitrag Pro Senectute Solothurn	800		800		800.00	

Erfolgsrechnung

Einzelkonten nach Funktionen		Budget 2026		Budget 2025		Jahresrechnung 2024	
		Aufwand	Ertrag	Aufwand	Ertrag	Aufwand	Ertrag
57	Sozialhilfe und Asylwesen	448'980	1'400	426'160	1'400	389'019.35	1'000.00
	Nettoaufwand		447'580		424'760		388'019.35
572	Wirtschaftliche Hilfe	293'610	1'400	274'220	1'400	388'626.35	1'000.00
	Nettoaufwand		292'210		272'820		387'626.35
5720	Gesetzliche wirtschaftliche Hilfe	291'610	0	272'220	0	386'795.55	0.00
	Nettoaufwand		291'610		272'220		386'795.55
3612.00	Kanton Sozialadministration			10'000			
3632.00	Beitrag an ZSTH Lastenausgleich	280'350		261'320		258'899.00	
3632.01	Beitrag an ZSTH Restkosten	10'360				127'032.25	
3636.00	Beitrag Budget- und Schuldenberatung	900		900		864.30	
5721	Freiwillige wirtschaftliche Hilfe	2'000	1'400	2'000	1'400	1'830.80	1'000.00
	Nettoaufwand		600		600		830.80
3636.01	Beitrag VSEG Beratungsinstitutionen	2'000		2'000		1'830.80	
4631.51	Sockelbeitrag Integration		1'000		1'000		1'000.00
4631.52	Fallpauschalen Erstinformationsgespräche		400		400		
573	Asylwesen	3'620	0	0	0	393.00	0.00
	Nettoaufwand		3'620				393.00
5730	Asylwesen	3'620	0	0	0	393.00	0.00
	Nettoaufwand		3'620				393.00
3160.00	Wohnungsmiete / NK					293.00	
3632.01	Asyl Beitrag an ZSTH	3'620					
3637.00	Unterstützung Asylbewerber					100.00	

Erfolgsrechnung

Einzelkonten nach Funktionen		Budget 2026		Budget 2025		Jahresrechnung 2024	
		Aufwand	Ertrag	Aufwand	Ertrag	Aufwand	Ertrag
579	Fürsorge, übrige Nettoaufwand	151'750	0 151'750	151'940	0 151'940	0.00	0.00
5790	Fürsorge, übrige Nettoaufwand	151'750	0 151'750	151'940	0 151'940	0.00	0.00
3612.00	Entschädigung an ZSTH Lastenausgleich	60'880		151'940			
3612.01	Entschädigung an ZSTH Restkosten	90'870					
6	VERKEHR Nettoaufwand	390'725	6'750 383'975	401'550	3'900 397'650	349'512.01	20'491.40 329'020.61
61	Strassenverkehr Nettoaufwand	333'725	6'750 326'975	334'930	3'900 331'030	284'564.76	20'491.40 264'073.36
613	Kantonsstrassen Nettoaufwand	10'258	0 10'258	10'259	0 10'259	10'258.00	0.00 10'258.00
6130	Kantonsstrassen Nettoaufwand	10'258	0 10'258	10'259	0 10'259	10'258.00	0.00 10'258.00
3660.25	Planmässige Abschreibungen altes VV	10'258		10'259		10'258.00	
615	Gemeindestrassen Nettoaufwand	323'467	6'750 316'717	324'671	3'900 320'771	274'306.76	20'491.40 253'815.36
6150	Gemeindestrassen Nettoaufwand	323'467	6'750 316'717	324'671	3'900 320'771	274'306.76	20'491.40 253'815.36
3010.00	Besoldung Festanstellung	81'496		82'000		59'649.20	
3030.00	Besoldungen	1'100		1'100		1'189.90	
3030.01	Besoldungen Winterdienst	3'650		300		405.00	

Erfolgsrechnung

Einzelkonten nach Funktionen		Budget 2026		Budget 2025		Jahresrechnung 2024	
		Aufwand	Ertrag	Aufwand	Ertrag	Aufwand	Ertrag
3101.00	Betriebs-, Verbrauchsmaterial	8'000		6'100		5'931.55	
3101.01	Streusalz (Winterdienst)	4'000		4'000		2'636.35	
3111.00	Maschinen und Geräte	7'650		17'200		3'317.85	
3112.00	Anschaffungen Arbeitskleider	800		500		1'039.15	
3113.00	Anschaffungen Hardware					657.25	
3120.00	Strom Strassenbeleuchtung	6'400		5'100		6'349.45	
3130.00	Mechanische Strassenreinigung	8'000		7'500		13'696.10	
3130.01	Gebühren	480		480		518.90	
3131.00	Planung und Projektierung Dritter					2'705.50	
3132.00	Honorare externe Berater, Gutachter, Fachexperten					1'779.35	
3134.00	Sachversicherungen	2'200		2'000		1'795.35	
3137.00	Verkehrssteuern	3'500		3'800		3'489.70	
3141.00	Unterhalt Strassen	61'240		68'240		61'950.25	
3141.02	Winterdienst	500		500		972.00	
3151.00	Unterhalt Geräte und Maschinen	3'500		3'500		2'536.60	
3161.00	Mieten und Benützungskosten	360				1'480.00	
3161.01	Miete, Benützung Fahrzeuge, Geräte	2'000		7'500		7'646.70	
3170.00	Reisekosten, Spesen	200		200		29.40	
3300.00	Planmässige Abschreibungen VV	62'282		49'370		39'285.71	
3300.25	Planmässige Abschreibungen altes VV	46'572		46'572		44'000.00	
3990.01	Int. Verrechnung Strassenentwässerung	5'100		5'100			
3990.99	Verrechnung Sozialleistungen	14'437		13'609		11'245.50	
4260.00	Rückerstattung Dritter						1'635.05
4630.00	Bundesbeitrag Flurwege						9'256.00
4631.00	Kantonsbeitrag Schneeräumung		3'750		900		906.35
4631.01	Kantonsbeitrag Flurwege						8'694.00
4910.00	Int. Verrechnung von Dienstleistungen		3'000		3'000		
62	Öffentlicher Verkehr	57'000	0	66'620	0	64'947.25	0.00
	Nettoaufwand		57'000		66'620		64'947.25

Erfolgsrechnung

Einzelkonten nach Funktionen		Budget 2026		Budget 2025		Jahresrechnung 2024	
		Aufwand	Ertrag	Aufwand	Ertrag	Aufwand	Ertrag
629	Öffentlicher Verkehr, übriger	57'000	0	66'620	0	64'947.25	0.00
	Nettoaufwand		57'000		66'620		64'947.25
6290	Öffentlicher Verkehr, übriger	57'000	0	66'620	0	64'947.25	0.00
	Nettoaufwand		57'000		66'620		64'947.25
3631.00	Beitrag an öffentlichen Verkehr	57'000		61'720		60'076.00	
3634.00	Beitrag an Postauto Nachtkurs			4'900		4'871.25	
7	UMWELTSCHUTZ UND RAUMORDNUNG	522'491	410'525	519'773	404'703	486'303.99	384'354.50
	Nettoaufwand		111'966		115'070		101'949.49
71	Wasserversorgung	234'600	226'600	231'968	228'968	199'197.35	198'019.05
	Nettoaufwand		8'000		3'000		1'178.30
710	Wasserversorgung	234'600	226'600	231'968	228'968	199'197.35	198'019.05
	Nettoaufwand		8'000		3'000		1'178.30
7100	Wasserversorgung (allgemein)	8'000	0	3'000	0	1'178.30	0.00
	Nettoaufwand		8'000		3'000		1'178.30
3143.01	Unterhalt Dorfbrunnen	5'000				1'178.30	
3910.00	Int. Verrechnung Reinigung Dorfbrunnen	3'000		3'000			
7101	Wasserversorgung SF	226'600	226'600	228'968	228'968	198'019.05	198'019.05
3010.00	Besoldung	39'960		39'840		47'842.95	
3030.00	Besoldungen					90.00	
3090.00	Aus- und Weiterbildung des Personals					735.00	
3101.00	Verbrauchsmaterial	3'500		4'000		5'430.50	

Erfolgsrechnung

Einzelkonten nach Funktionen		Budget 2026		Budget 2025		Jahresrechnung 2024	
		Aufwand	Ertrag	Aufwand	Ertrag	Aufwand	Ertrag
3111.00	Anschaffungen Maschinen, Geräte (Wasseruhren)	10'000		5'000		5'525.65	
3120.00	Stromkosten	11'900		11'850		12'552.95	
3130.00	Mitglieder- und Verbandsbeiträge	400		400		638.00	
3130.01	Pikettdienst (extern)	6'300		6'300		2'548.00	
3130.02	Nachführung Leitungskataster Wasser	10'250		5'840		4'800.00	
3132.00	Wasseruntersuchungen	4'000		4'000		3'866.30	
3133.00	Informatik-Nutzungsaufwand	2'300		5'420		1'849.30	
3134.00	Sachversicherungsprämien	4'000		4'000		3'233.30	
3137.00	Verkehrssteuern	200		200		164.15	
3143.01	Unterhalt Leitungsnetz	28'000		38'350		24'813.75	
3151.00	Unterhalt Maschinen, Geräte, Fahrzeuge	1'000		9'000		345.00	
3158.00	Serviceverträge	19'500		20'250		8'917.65	
3161.00	Miete Fahrzeuge, Maschinen, Geräte					1'342.15	
3300.01	Planmässige Abschreibungen VV	18'808		22'713		21'481.05	
3300.25	Planmässige Abschreibungen altes VV	32'867		32'867		32'866.00	
3510.00	Einlagen in Spezialfinanzierung EK	10'551					
3510.10	Einlage Werterhalt SF	6'125		2'220		3'452.95	
3612.00	Wasserankauf Laufen	3'000		3'000		1'300.50	
3910.00	Verrechnung Finanzverwaltung	3'000		3'000		3'000.00	
3940.00	Verrechnung Zinsen und Finanzaufwand	3'700		3'700		3'828.00	
3990.99	Verrechnung Sozialleistungen	7'239		7'018		7'395.90	
4240.00	Wassergebühren		180'400		174'000		140'077.40
4260.00	Rückerstattungen		5'000		5'000		11'465.10
4510.00	Entnahme aus Spezialfinanzierung EK				9'968		16'476.55
4990.02	Verrechnung Löschwasser (Hydranten)		41'200		40'000		30'000.00
72	Abwasserbeseitigung	136'475	136'475	128'485	128'485	129'777.55	129'777.55

Erfolgsrechnung

Einzelkonten nach Funktionen		Budget 2026		Budget 2025		Jahresrechnung 2024	
		Aufwand	Ertrag	Aufwand	Ertrag	Aufwand	Ertrag
720	Abwasserbeseitigung	136'475	136'475	128'485	128'485	129'777.55	129'777.55
7201	Abwasserbeseitigung SF	136'475	136'475	128'485	128'485	129'777.55	129'777.55
3130.01	Nachführung Leitungskataster	12'750		9'660		7'200.00	
3132.00	Honorare ext. Berater, Gutachter, Fachexperten					10'968.90	
3143.02	Unterhalt Kanalisation	11'000		6'100		12'444.05	
3300.02	Planmässige Abschreibungen VV	10'086		9'967		5'984.20	
3510.10	Einlage Werterhalt SF	19'639		19'758		23'740.80	
3612.00	Betriebsbeitrag ARA Zwingen	80'000		80'000		66'439.60	
3910.00	Verrechnung Verwaltungskosten	3'000		3'000		3'000.00	
4240.00	Abwassergebühren		102'300		100'300		100'121.30
4510.00	Entnahmen aus Spezialfinanzierung EK		25'075		19'085		20'497.05
4510.10	Entnahme Werterhalt WE						5'984.20
4940.00	Verrechnung Zins		4'000		4'000		3'175.00
4990.01	Interne Verrechnung Strassenentwässerung		5'100		5'100		
73	Abfallbeseitigung	26'200	24'600	24'600	24'600	33'769.65	32'218.85
	Nettoaufwand		1'600				1'550.80
730	Abfallbeseitigung	26'200	24'600	24'600	24'600	33'769.65	32'218.85
	Nettoaufwand		1'600				1'550.80
7300	Abfallbeseitigung (allgemein)	1'600	0	0	0	1'551.80	1.00
	Nettoaufwand		1'600				1'550.80
3130.00	Notschlachtlokal	800				795.00	
3631.00	Beitrag Entsorgung tierischer Abfälle	800				756.80	

Erfolgsrechnung

Einzelkonten nach Funktionen		Budget 2026		Budget 2025		Jahresrechnung 2024	
		Aufwand	Ertrag	Aufwand	Ertrag	Aufwand	Ertrag
4390.01	Miteigentums-Anteil Notschlachtlokal						1.00
7301	Abfallbeseitigung SF	24'600	24'600	24'600	24'600	32'217.85	32'217.85
3101.00	Verbrauchsmaterial	900		900		259.90	
3111.00	Anschaffungen Maschinen + Geräte					4'638.80	
3130.00	Grüngutentsorgung	21'000		21'000		24'234.55	
3130.01	Häckseldienst	800		800		855.00	
3130.02	Beitrag Altlastenfonds	1'600		1'600		1'929.60	
3910.00	Verrechnung Finanzverwaltung	300		300		300.00	
4240.00	Kehrichtgebühren		22'500		22'000		22'104.95
4240.01	Erlös Altkleidersammlung				900		515.85
4390.00	Schenkungen						4'638.80
4510.00	Entnahmen aus Spezialfinanzierung EK		2'000		1'600		4'865.25
4940.00	Verrechnung Zins		100		100		93.00
74	Verbauungen	23'863	14'000	24'193	13'800	13'391.40	14'577.00
	Nettoertrag / Aufwand		9'863		10'393		1'185.60
741	Gewässerverbauungen	23'863	14'000	24'193	13'800	13'391.40	14'577.00
	Nettoertrag / Aufwand		9'863		10'393		1'185.60
7410	Gewässerverbauungen	23'863	14'000	24'193	13'800	13'391.40	14'577.00
	Nettoertrag / Aufwand		9'863		10'393		1'185.60
3030.00	Nebenamtliches Personal					210.00	
3142.00	Unterhalt Bäche, Uferschutz	10'000		16'500		9'662.35	
3300.00	Planmässige Abschreibungen VV	13'863		7'693		3'519.05	
4631.00	Kantonsbeitrag		14'000		13'800		14'577.00

Erfolgsrechnung

Einzelkonten nach Funktionen		Budget 2026		Budget 2025		Jahresrechnung 2024	
		Aufwand	Ertrag	Aufwand	Ertrag	Aufwand	Ertrag
75	Arten- und Landschaftsschutz	22'500	1'500	22'150	1'500	23'708.75	1'192.50
	Nettoaufwand		21'000		20'650		22'516.25
750	Arten- und Landschaftsschutz	22'500	1'500	22'150	1'500	23'708.75	1'192.50
	Nettoaufwand		21'000		20'650		22'516.25
7500	Arten- und Landschaftsschutz	22'500	1'500	22'150	1'500	23'708.75	1'192.50
	Nettoaufwand		21'000		20'650		22'516.25
3010.00	Besoldungen	3'800		3'800		2'785.00	
3101.00	Verbrauchsmaterial	800		800		79.90	
3130.00	Dienstleistungen Dritter	3'900		3'900		3'724.05	
3145.00	Unterhalt Schutzbauten und Schutzdämme	9'500		9'500		9'456.60	
3149.00	Umwelttage, Amphibienschutz usw.	2'500		2'500		1'063.00	
3149.01	Unterhalt und Pflegekosten Amphibienkonzept	2'000		1'650		3'755.05	
3631.00	Abgabe Natur- und Heimatschutzfonds					2'845.15	
4631.00	Kantonsbeitrag (Neophytenbekämpfung)		1'500		1'500		1'192.50
76	Bekämpfung von Umweltverschmutzung	0	0	0	0	0.00	0.00
769	Übrige Bekämpfung von Umweltverschmutzung	0	0	0	0	0.00	0.00
7690	Übrige Bekämpfung von Umweltverschmutzung	0	0	0	0	0.00	0.00
3631.00	Altlastenuntersuchung Kehrichtdeponie Hölzli						

Erfolgsrechnung

Einzelkonten nach Funktionen		Budget 2026		Budget 2025		Jahresrechnung 2024	
		Aufwand	Ertrag	Aufwand	Ertrag	Aufwand	Ertrag
77	Übriger Umweltschutz	52'569	7'350	62'091	7'350	60'075.29	8'569.55
	Nettoaufwand		45'219		54'741		51'505.74
771	Friedhof und Bestattung	46'769	7'350	56'091	7'350	55'630.54	8'569.55
	Nettoaufwand		39'419		48'741		47'060.99
7710	Friedhof und Bestattung (allgemein)	46'769	7'350	56'091	7'350	55'630.54	8'569.55
	Nettoaufwand		39'419		48'741		47'060.99
3010.00	Besoldungen	19'977		19'910		19'449.30	
3101.00	Betriebs- und Verbrauchsmaterial	3'500		3'500		1'037.20	
3111.00	Maschinen und Geräte			1'500			
3120.00	Strom, Muldendienst	1'200		1'200		561.70	
3130.01	Kremationskosten, Grabplatten	7'000		7'000		7'459.55	
3134.00	Sachversicherungen	50		50		37.25	
3143.00	Unterhalt Friedhof	2'000		10'000		14'200.39	
3300.25	Planmässige Abschreibungen altes VV	9'175		9'175		9'175.00	
3990.99	Verrechnung Sozialleistungen	3'867		3'756		3'710.15	
4240.00	Rückerstattungen		7'350		7'350		8'569.55
779	Umweltschutz, übriger	5'800	0	6'000	0	4'444.75	0.00
	Nettoaufwand		5'800		6'000		4'444.75
7790	Umweltschutz, übriger	5'800	0	6'000	0	4'444.75	0.00
	Nettoaufwand		5'800		6'000		4'444.75
3000.00	Besoldungen und Löhne UWK	5'100		5'100		3'743.75	
3130.00	Dienstleistungen Dritter	700		700		701.00	
3132.00	Energieberatung (EBM)			200			

Erfolgsrechnung

Einzelkonten nach Funktionen		Budget 2026		Budget 2025		Jahresrechnung 2024	
		Aufwand	Ertrag	Aufwand	Ertrag	Aufwand	Ertrag
79	Raumordnung	26'284	0	26'286	0	26'384.00	0.00
	Nettoaufwand		26'284		26'286		26'384.00
790	Raumordnung	26'284	0	26'286	0	26'384.00	0.00
	Nettoaufwand		26'284		26'286		26'384.00
7900	Raumordnung (allgemein)	26'284	0	26'286	0	26'384.00	0.00
	Nettoaufwand		26'284		26'286		26'384.00
3130.00	Dienstleistungen Dritter					100.00	
3320.00	Planmässige Abschreibungen VV	4'568		4'569		4'568.00	
3320.25	Planmässige Abschreibungen altes VV	13'566		13'567		13'566.00	
3660.25	Planmässige Abschreibungen altes VV	8'150		8'150		8'150.00	
8	VOLKSWIRTSCHAFT	72'799	30'900	65'936	28'900	25'141.90	16'264.00
	Nettoaufwand		41'899		37'036		8'877.90
81	Landwirtschaft	27'423	0	15'760	0	10'900.60	0.00
	Nettoaufwand		27'423		15'760		10'900.60
812	Strukturverbesserungen	15'723	0	12'560	0	9'707.65	0.00
	Nettoaufwand		15'723		12'560		9'707.65
8120	Strukturverbesserungen	15'723	0	12'560	0	9'707.65	0.00
	Nettoaufwand		15'723		12'560		9'707.65
3300.00	Planmässige Abschreibungen VV	1'336		601		494.90	
3320.00	Planmässige Abschreibungen VV	14'387		11'959		9'212.75	
813	Produktionsverbesserungen Vieh	1'700	0	3'200	0	1'192.95	0.00
	Nettoaufwand		1'700		3'200		1'192.95

Erfolgsrechnung

Einzelkonten nach Funktionen		Budget 2026		Budget 2025		Jahresrechnung 2024	
		Aufwand	Ertrag	Aufwand	Ertrag	Aufwand	Ertrag
8130	Produktionsverbesserungen Vieh und andere Tiere	1'700	0	3'200	0	1'192.95	0.00
	Nettoaufwand		1'700		3'200		1'192.95
3010.00	Besoldung Erhebungsbeamter	500		500		280.00	
3090.00	Kursbesuche	200		200			
3130.00	Gemeinde Kadaverbeseitigung			800			
3631.00	Beitrag an Tierseuchenkasse	900		800		812.95	
3631.01	Beitrag an Entsorgung tier. Abfälle			800			
3636.00	Bauernverband, Beitrag	100		100		100.00	
814	Produktionsverbesserungen Pflanzen	10'000	0	0	0	0.00	0.00
	Nettoaufwand		10'000				
8140	Produktionsverbesserungen Pflanzen	10'000	0	0	0	0.00	0.00
	Nettoaufwand		10'000				
3130.00	Hornissenbekämpfung	10'000					
82	Forstwirtschaft	41'876	12'900	46'676	12'900	10'761.30	0.00
	Nettoaufwand		28'976		33'776		10'761.30
820	Forstwirtschaft	41'876	12'900	46'676	12'900	10'761.30	0.00
	Nettoaufwand		28'976		33'776		10'761.30
8200	Forstwirtschaft	41'876	12'900	46'676	12'900	10'761.30	0.00
	Nettoaufwand		28'976		33'776		10'761.30
3142.01	Wald: Trockenschäden/Sicherheitsholzungen	7'200		4'000		5'985.55	
3300.25	Planmässige Abschreibungen altes VV	626		626			
3612.00	Nutzniesserbeitrag Schutzwaldbewirtschaftung	8'000		16'000		810.75	
3612.01	Beitrag an FBG (Art. 8 Abs. 2)	11'850		11'850			

Erfolgsrechnung

Einzelkonten nach Funktionen		Budget 2026		Budget 2025		Jahresrechnung 2024	
		Aufwand	Ertrag	Aufwand	Ertrag	Aufwand	Ertrag
3612.02	Beitrag an FBG (Art. 8 Abs. 3)	7'900		7'900			
3631.00	Amt für Wald, Waldfünfliber	4'000		4'000		3'965.00	
3636.00	Beiträge an BWSO und WaldSchweiz	2'300		2'300			
4631.00	Beitrag Kanton (ARP / MJPNL / Waldreservate)		12'900		12'900		
85	Industrie, Gewerbe, Handel	3'500	1'000	3'500	1'000	3'480.00	725.00
	Nettoaufwand		2'500		2'500		2'755.00
850	Industrie, Gewerbe, Handel	3'500	1'000	3'500	1'000	3'480.00	725.00
	Nettoaufwand		2'500		2'500		2'755.00
8502	Wirtschafts- und Standortförderung	3'500	1'000	3'500	1'000	3'480.00	725.00
	Nettoaufwand		2'500		2'500		2'755.00
3636.00	Forum Schwarzbubenland	3'500		3'500		3'480.00	
4240.00	Bewilligungsgebühren Anlässe, Veranstaltungen		1'000		1'000		725.00
87	Brennstoffe und Energie	0	17'000	0	15'000	0.00	15'539.00
	Nettoertrag	17'000		15'000		15'539.00	
871	Elektrizität	0	17'000	0	15'000	0.00	15'539.00
	Nettoertrag	17'000		15'000		15'539.00	
8710	Elektrizität (allgemein)	0	17'000	0	15'000	0.00	15'539.00
	Nettoertrag	17'000		15'000		15'539.00	
4120.00	Konzession Primeo Energie		17'000		15'000		15'539.00
9	FINANZEN UND STEUERN	51'460	3'166'972	46'260	3'145'872	167'901.96	3'166'386.75
	Nettoertrag	3'115'512		3'099'612		2'998'484.79	

Erfolgsrechnung

Einzelkonten nach Funktionen		Budget 2026		Budget 2025		Jahresrechnung 2024	
		Aufwand	Ertrag	Aufwand	Ertrag	Aufwand	Ertrag
91	Steuern	19'550	2'215'000	18'950	2'050'000	50'796.17	2'128'835.53
	Nettoertrag	2'195'450		2'031'050		2'078'039.36	
910	Steuern	19'550	2'215'000	18'950	2'050'000	50'796.17	2'128'835.53
	Nettoertrag	2'195'450		2'031'050		2'078'039.36	
9100	Allgemeine Gemeindesteuern	19'550	2'146'000	18'950	1'986'000	50'796.17	2'037'447.08
	Nettoertrag	2'126'450		1'967'050		1'986'650.91	
3180.11	Delkredere Gemeindesteuern (5%)	3'150		1'450			3'150.00
3181.10	Forderungsverluste Steuern Natürliche Personen	15'000		16'000		24'551.52	
3181.20	Forderungsverluste Steuern Juristische Personen	1'000		1'000			
3631.10	Pauschale Steueranrechnung	400		500		392.15	
4000.00	Gemeindesteuern natürliche Personen Rechnungsjahr		1'950'000		1'813'000		1'867'656.60
4000.10	Gemeindesteuern natürliche Personen Vorjahre		100'000		100'000		130'396.85
4000.90	Eingang abgeschriebener Steuern		1'000		1'000		534.93
4002.00	Quellensteuern natürliche Personen		60'000		50'000	25'852.50	
4008.00	Personalsteuern natürliche Personen		12'000		10'000		11'820.00
4010.00	Gemeindesteuern juristische Personen Rechnungsjahr		12'000		11'000		12'164.55
4010.10	Gemeindesteuern juristische Personen Vorjahre		11'000		1'000		11'724.15
9101	Sondersteuern	0	69'000	0	64'000	0.00	91'388.45
	Nettoertrag	69'000		64'000		91'388.45	
4022.00	Grundstückgewinnsteuern		3'000		3'000		23'278.65
4022.10	Sondersteuern (Kapitalabfindung/Liq.-Gewinnsteuern)		55'000		50'000		57'709.80
4033.00	Hundesteuern (brutto)		11'000		11'000		10'400.00

Erfolgsrechnung

Einzelkonten nach Funktionen		Budget 2026		Budget 2025		Jahresrechnung 2024	
		Aufwand	Ertrag	Aufwand	Ertrag	Aufwand	Ertrag
93	Finanz- und Lastenausgleich	0	883'900	0	957'800	0.00	931'400.00
	Nettoertrag	883'900		957'800		931'400.00	
930	Finanz- und Lastenausgleich	0	883'900	0	957'800	0.00	931'400.00
	Nettoertrag	883'900		957'800		931'400.00	
9300	Finanz- und Lastenausgleich	0	883'900	0	957'800	0.00	931'400.00
	Nettoertrag	883'900		957'800		931'400.00	
4621.50	Beitrag Ressourcenausgleich		471'380		513'670		529'150.00
4621.60	Beitrag Lastenausgleich		389'920		423'130		402'250.00
4621.70	Beitrag Finanzausgleich, Waldgesetz §27		22'600		21'000		
96	Vermögens- und Schuldenverwaltung	31'910	67'372	27'310	59'372	14'981.05	27'426.32
	Nettoertrag	35'462		32'062		12'445.27	
961	Zinsen	19'200	20'132	17'100	22'132	14'981.05	15'605.72
	Nettoertrag	932		5'032		624.67	
9610	Zinsen	19'200	20'132	17'100	22'132	14'981.05	15'605.72
	Nettoertrag	932		5'032		624.67	
3130.00	Post- und Bankspesen	1'100		1'500		901.00	
3401.00	Verzinsung kurzfristige Finanzverbindlichkeiten					3.20	
3406.00	Verzinsung langfristige Finanzverbindlichkeiten	12'000		9'500		9'470.00	
3499.00	Vergütungszinsen auf Steuerrückzahlungen	2'000		2'000		1'338.85	
3940.00	Verrechn. Zinsen FA Abwasserentsorgung	4'000		4'000		3'175.00	
3940.01	Verrechn. Zinsen FA Abfallentsorgung	100		100		93.00	
4401.00	Zinsen auf Forderungen und Kontokorrente		10'000		12'000		11'777.72
4407.00	Zinsen langfristige Anlagen		12		12		
4450.00	Ertrag aus Darlehen an FBG LTW		420		420		
4451.00	Ertrag aus Beteiligungen VV (Raurica Wald)		6'000		6'000		

Erfolgsrechnung

Einzelkonten nach Funktionen		Budget 2026		Budget 2025		Jahresrechnung 2024	
		Aufwand	Ertrag	Aufwand	Ertrag	Aufwand	Ertrag
4940.00	Verrechn. Zinsen und FA Wasserversorgung		3'700		3'700		3'828.00
963	Liegenschaften des Finanzvermögens	12'710	47'240	10'210	37'240	0.00	11'820.60
	Nettoertrag	34'530		27'030		11'820.60	
9630	Liegenschaften des FV (Baurechtszins)	0	11'800	0	11'800	0.00	11'820.60
	Nettoertrag	11'800		11'800		11'820.60	
4430.00	Pacht- und Mietzinse Liegenschaften FV		11'800		11'800		11'820.60
9631	Liegenschaften des FV (Stöckli Wasserberg)	4'310	7'000	810	7'000	0.00	0.00
	Nettoertrag	2'690		6'190			
3134.00	Sachversicherungsprämien	310		310			
3144.00	Unterhalt "Stöckli"	4'000		500			
4430.00	Pacht- und Mietzinse Liegenschaften FV		7'000		7'000		
9632	Liegenschaften des FV (Hof Wasserberg)	8'400	28'440	9'400	18'440	0.00	0.00
	Nettoertrag	20'040		9'040			
3134.00	Sachversicherungsprämien	2'300		2'300			
3137.00	Steuern und Abgaben	100		100			
3144.00	Unterhalt Hof Wasserberg	6'000		7'000			
4430.00	Pacht- und Mietzinse Liegenschaften FV		28'440		18'440		
97	Rückverteilungen	0	700	0	700	0.00	779.90
	Nettoertrag	700		700		779.90	
971	Rückverteilungen aus CO2-Abgabe	0	700	0	700	0.00	779.90
	Nettoertrag	700		700		779.90	

Erfolgsrechnung

Einzelkonten nach Funktionen		Budget 2026		Budget 2025		Jahresrechnung 2024	
		Aufwand	Ertrag	Aufwand	Ertrag	Aufwand	Ertrag
9710	Rückverteilungen aus CO2-Abgabe	0	700	0	700	0.00	779.90
	Nettoertrag	700		700		779.90	
4699.10	Rückverteilung aus CO2-Abgabe		700		700		779.90
99	Nicht aufgeteilte Posten	0	0	0	78'000	102'124.74	77'945.00
	Nettoertrag / Aufwand			78'000			24'179.74
995	Neutrale Aufwendungen und Erträge	0	0	0	78'000	0.00	77'945.00
	Nettoertrag			78'000		77'945.00	
9950	Neutrale Aufwendungen und Erträge	0	0	0	78'000	0.00	77'945.00
	Nettoertrag			78'000		77'945.00	
4896.00	Auflösung Neubewertungsreserven				78'000		77'945.00
999	Abschluss	0	0	0	0	102'124.74	0.00
	Nettoaufwand						102'124.74
9990	Abschluss	0	0	0	0	102'124.74	0.00
	Nettoaufwand						102'124.74
9000.00	Ertragsüberschuss Erfolgsrechnung					102'124.74	
Total Aufwand / Ertrag		5'014'846	4'729'696	5'003'229	4'779'311	4'715'795.61	4'715'795.61
Ertragsüberschuss Aufwandüberschuss			285'150		223'918		
Total		5'014'846	5'014'846	5'003'229	5'003'229	4'715'795.61	4'715'795.61

Erfolgsrechnung

Sachgruppengliederung		Budget 2026		Budget 2025		Jahresrechnung 2024	
		Aufwand	Ertrag	Aufwand	Ertrag	Aufwand	Ertrag
3	Aufwand	5'014'846		5'003'229		4'587'818.37	4'615.80
30	Personalaufwand	1'540'053		1'607'360		1'535'491.52	1'465.80
300	Behörden und Kommissionen	126'865		123'410		102'319.00	
3000	Löhne, Tag- und Sitzungsgelder an Behörden und Kommissionen	89'100		86'425		74'525.60	
3001	Vergütungen an Behörden und Kommissionen (nicht zum massgebenden Lohn gehörend)	37'765		36'985		27'793.40	
301	Löhne des Verwaltungs- und Betriebspersonals	379'080		378'570		365'750.90	
3010	Löhne des Verwaltungs- und Betriebspersonals	379'080		378'570		365'750.90	
302	Löhne der Lehrpersonen	760'390		817'440		792'953.35	1'465.80
3020	Löhne der Lehrpersonen	760'390		817'440		792'953.35	1'465.80
303	Temporäre Arbeitskräfte	22'750		18'900		18'754.90	
3030	Temporäre Arbeitskräfte	22'750		18'900		18'754.90	
304	Zulagen						
3040	Gemeindeeigene Kinder- und Ausbildungszulagen						
3049	Übrige Zulagen						
305	Arbeitgeberbeiträge	226'873		244'930		236'604.15	
3050	AG-Beiträge AHV, IV, EO, ALV, Verwaltungskosten	91'807		98'030		93'423.50	
3052	AG-Beiträge an Pensionskassen	119'820		133'680		127'856.35	
3053	AG-Beiträge an Unfallversicherungen	13'646		12'420		13'678.70	
3055	AG-Beiträge an Krankentaggeldversicherungen	1'600		800		1'645.60	
3056	AG-Beiträge an Krankenkassenprämien						
3059	Übrige AG-Beiträge						
306	Arbeitgeberleistungen						
3060	Ruhegehälter						
3061	Renten oder Rentenanteile						

Erfolgsrechnung

Sachgruppengliederung		Budget 2026		Budget 2025		Jahresrechnung 2024	
		Aufwand	Ertrag	Aufwand	Ertrag	Aufwand	Ertrag
3064	Überbrückungsrenten						
3069	Übrige Arbeitgeberleistungen						
309	Übriger Personalaufwand	24'095		24'110		19'109.22	
3090	Aus- und Weiterbildung des Personals	19'540		19'000		15'684.12	
3091	Personalwerbung						
3099	Übriger Personalaufwand	4'555		5'110		3'425.10	
31	Sach- und übriger Betriebsaufwand	742'286		794'577		755'171.96	3'150.00
310	Material- und Warenaufwand	82'115		85'835		65'484.58	
3100	Büromaterial	8'200		9'840		6'995.49	
3101	Betriebs-, Verbrauchsmaterial	30'175		28'775		22'472.40	
3102	Drucksachen, Publikationen	6'050		7'350		5'585.70	
3103	Fachliteratur, Zeitschriften						
3104	Lehrmittel	37'390		39'570		30'222.64	
3105	Lebensmittel						
3106	Medizinisches Material	300		300		208.35	
3109	Übriger Material- und Warenaufwand						
311	Nicht aktivierbare Anlagen	54'385		60'508		87'272.50	
3110	Büromöbel und -geräte	10'300		7'260		30'145.25	
3111	Maschinen, Geräte, Fahrzeuge	24'995		33'818		36'164.05	
3112	Kleider, Wäsche, Vorhänge	9'240		8'080		7'762.00	
3113	Hardware	6'250		6'250		11'387.80	
3116	Medizinische Geräte und Instrumente			1'500			
3118	Immateriellen Anlagen						
3119	Übrige nicht aktivierbaren Anlagen	3'600		3'600		1'813.40	
312	Ver- und Entsorgung Liegenschaften VV	54'300		51'350		52'002.20	
3120	Ver- und Entsorgung Liegenschaften VV	54'300		51'350		52'002.20	
313	Dienstleistungen und Honorare	192'251		187'161		174'725.56	

Erfolgsrechnung

Sachgruppengliederung		Budget 2026		Budget 2025		Jahresrechnung 2024	
		Aufwand	Ertrag	Aufwand	Ertrag	Aufwand	Ertrag
3130	Dienstleistungen Dritter	138'260		127'370		114'028.71	
3131	Planungen und Projektierungen Dritter					2'705.50	
3132	Honorare externe Berater, Gutachter, Fachexperten etc.	16'600		20'400		27'134.10	
3133	Informatik-Nutzungsaufwand	2'415		5'535		1'864.20	
3134	Sachversicherungsprämien	27'900		26'480		22'053.85	
3136	Honorare privatärztlicher Tätigkeit	2'500		2'500		2'192.95	
3137	Steuern und Abgaben	4'576		4'876		4'746.25	
3138	Kurse, Prüfungen und Beratungen						
314	Baulicher und betrieblicher Unterhalt	194'340		221'740		208'780.64	
3140	Unterhalt an Grundstücken	2'000		2'000			
3141	Unterhalt Strassen / Verkehrswege	61'740		68'740		62'922.25	
3142	Unterhalt Wasserbau	17'200		20'500		15'647.90	
3143	Unterhalt übrige Tiefbauten	46'000		55'450		57'151.89	
3144	Unterhalt Hochbauten, Gebäude	46'700		47'800		46'664.95	
3145	Unterhalt Wald	9'500		9'500		9'456.60	
3149	Unterhalt übrige Sachanlagen	11'200		17'750		16'937.05	
315	Unterhalt Mobilien und immaterielle Anlagen	76'790		101'535		65'567.17	
3150	Unterhalt Büromöbel und - geräte						
3151	Unterhalt Apparate, Maschinen, Geräte, Fahrzeuge, Werkzeuge	22'490		34'510		20'793.98	
3153	Informatik-Unterhalt (Hardware)						
3156	Unterhalt medizinische Geräte	400		400		1'851.20	
3158	Unterhalt immaterielle Anlagen	53'900		66'625		42'921.99	
3159	Unterhalt übrige mobile Anlagen						
316	Mieten, Leasing, Pachten, Benützungsgebühren	11'110		18'200		29'481.99	

Erfolgsrechnung

Sachgruppengliederung		Budget 2026		Budget 2025		Jahresrechnung 2024	
		Aufwand	Ertrag	Aufwand	Ertrag	Aufwand	Ertrag
3160	Miete und Pacht Liegenschaften					293.00	
3161	Mieten, Benützungskosten Anlagen	2'360		10'700		13'668.65	
3162	Raten für operatives Leasing/Mietleasing	8'150		6'900		14'920.34	
3169	Übrige Mieten und Benützungskosten	600		600		600.00	
317	Spesenentschädigungen	57'845		49'798		46'890.30	
3170	Reisekosten und Spesen	28'570		17'918		22'595.35	
3171	Exkursionen, Schulreisen und Lager	29'275		31'880		24'294.95	
318	Wertberichtigungen auf Forderungen	19'150		18'450		24'967.02	3'150.00
3180	Wertberichtigungen auf Forderungen	3'150		1'450			3'150.00
3181	Tatsächliche Forderungsverluste	16'000		17'000		24'967.02	
319	Verschiedener Betriebsaufwand						
3190	Schadenersatzleistungen/Selbstbehalte						
3192	Abgeltung von Rechten						
3199	Übriger Betriebsaufwand						
33	Abschreibungen Verwaltungsvermögen	414'703		396'352		284'482.66	
330	Sachanlagen VV	382'182		366'257		257'135.91	
3300	Planmässige Abschreibungen Sachanlagen	382'182		366'257		257'135.91	
3301	Ausserplanmässige Abschreibungen Sachanlagen						
332	Abschreibungen Immaterielle Anlagen	32'521		30'095		27'346.75	
3320	Planmässige (ordentliche) Abschreibungen immaterielle Anlagen	32'521		30'095		27'346.75	
3321	Ausserplanmässige Abschreibungen immaterielle Anlagen						
34	Finanzaufwand	14'000		11'500		10'812.05	
340	Zinsaufwand	12'000		9'500		9'473.20	
3400	Verzinsung laufende Verbindlichkeiten						
3401	Verzinsung kurzfristige Finanzverbindlichkeiten					3.20	

Erfolgsrechnung

Sachgruppengliederung		Budget 2026		Budget 2025		Jahresrechnung 2024	
		Aufwand	Ertrag	Aufwand	Ertrag	Aufwand	Ertrag
3406	Verzinsung langfristige Finanzverbindlichkeiten	12'000		9'500		9'470.00	
3409	Übrige Passivzinsen						
341	Realisierte Kursverluste						
3410	Realisierte Kursverluste auf Finanzanlagen FV						
3411	Realisierte Verluste auf Sachanlagen FV						
343	Liegenschaftenaufwand Finanzvermögen						
3430	Baulicher Unterhalt Liegenschaften FV						
3431	Nicht baulicher Unterhalt Liegenschaften FV						
3439	Übriger Liegenschaftsaufwand FV						
344	Wertberichtigungen Anlagen FV						
3440	Wertberichtigungen Finanzanlagen FV						
3441	Wertberichtigung Sachanlagen FV						
349	Verschiedener Finanzaufwand	2'000		2'000		1'338.85	
3499	Übriger Finanzaufwand	2'000		2'000		1'338.85	
35	Einlagen in Fonds und Spezialfinanzierungen	36'315		21'978		27'193.75	
350	Einlagen in Fonds und Spezialfinanzierungen im Fremdkapital						
3500	Einlagen in Spezialfinanzierungen FK						
3501	Einlagen in Fonds des FK						
3502	Einlagen in Legate und Stiftungen des FK						
3503	Einlagen in übrige zweckgebundene Fremdmittel des FK						
351	Einlagen in Fonds und Spezialfinanzierungen im Eigenkapital	36'315		21'978		27'193.75	
3510	Einlagen in Spezialfinanzierungen EK	36'315		21'978		27'193.75	
3511	Einlagen in Fonds des EK						
36	Transferaufwand	1'974'216		1'861'332		1'692'158.28	
361	Entschädigungen an Gemeinwesen	904'885		917'610		640'228.06	

Erfolgsrechnung

Sachgruppengliederung		Budget 2026		Budget 2025		Jahresrechnung 2024	
		Aufwand	Ertrag	Aufwand	Ertrag	Aufwand	Ertrag
3611	Entschädigungen an Kantone	43'515		47'840		38'778.69	
3612	Entschädigungen an Gemeinden und Zweckverbände	861'370		869'770		601'449.37	
3614	Entschädigungen an öffentliche Unternehmungen						
362	Finanz- und Lastenausgleich						
3621	Abgabe Finanz- und Lastenausgleich						
363	Beiträge an Gemeinwesen und Dritte	1'042'782		917'170		1'025'381.22	
3630	Beiträge an den Bund						
3631	Beiträge an Kantone	479'340		414'500		414'326.87	
3632	Beiträge an Gemeinden und Zweckverbände	521'912		457'310		571'310.70	
3634	Beiträge an öffentliche Unternehmungen			4'900		4'871.25	
3635	Beiträge an private Unternehmungen						
3636	Beiträge an private Organisationen ohne Erwerbszweck	36'530		35'460		32'608.70	
3637	Beiträge an private Haushalte	5'000		5'000		2'263.70	
3638	Beiträge an das Ausland						
364	Wertberichtigungen Darlehen VV						
3640	Wertberichtigungen Darlehen VV						
365	Wertberichtigungen Beteiligungen VV						
3650	Wertberichtigungen Beteiligungen VV						
366	Abschreibungen Investitionsbeiträge	26'549		26'552		26'549.00	
3660	Planmässige Abschreibung Investitionsbeiträge	26'549		26'552		26'549.00	
3661	Ausserplanmässige Abschreibung Investitionsbeiträge						
369	Verschiedener Transferaufwand						
3690	Übriger Transferaufwand						
38	Ausserordentlicher Aufwand						

Erfolgsrechnung

Sachgruppengliederung		Budget 2026		Budget 2025		Jahresrechnung 2024	
		Aufwand	Ertrag	Aufwand	Ertrag	Aufwand	Ertrag
380	Ausserordentlicher Personalaufwand						
3800	Ausserordentlicher Personalaufwand						
381	Ausserordentlicher Sach- und Betriebsaufwand						
3810	Ausserordentlicher Sach- und Betriebsaufwand						
3811	"Ausserordentlicher Sach- und Betriebsaufwand; Wertberichtigungen"						
383	Zusätzliche Abschreibungen						
3830	Zusätzliche Abschreibungen Sachanlagen VV						
3832	Zusätzliche Abschreibungen Immaterielle Anlagen						
386	Ausserordentlicher Transferaufwand						
3860	Ausserordentlicher Transferaufwand Bund						
3861	Ausserordentlicher Transferaufwand Kanton						
3862	Ausserordentlicher Transferaufwand Gemeinden und Zweckverbände						
3864	Ausserordentlicher Transferaufwand öffentliche Unternehmungen						
3865	Ausserordentlicher Transferaufwand private Unternehmungen						
3866	Ausserordentlicher Transferaufwand private Organisationen ohne Erwerbszweck						
3867	Ausserordentlicher Transferaufwand private Haushalte						
3868	Ausserordentlicher Transferaufwand Ausland						
387	Zusätzliche Abschreibungen auf Investitionsbeiträgen						
3876	Zusätzliche Abschreibungen auf Investitionsbeiträgen						
389	Einlagen in das Eigenkapital						

Erfolgsrechnung

Sachgruppengliederung		Budget 2026		Budget 2025		Jahresrechnung 2024	
		Aufwand	Ertrag	Aufwand	Ertrag	Aufwand	Ertrag
3893	Einlagen in Vorfinanzierungen des EK						
3894	Einlagen in finanzpolitische Reserven						
3896	Einlagen in Neubewertungsreserven						
3899	Abtragung Bilanzfehlbetrag						
39	Interne Verrechnungen	293'273		310'130		282'508.15	
390	Material- und Warenbezüge						
3900	Interne Verrechnung von Material- und Warenbezügen						
391	Dienstleistungen	12'300		12'300		9'300.00	
3910	Interne Verrechnung von Dienstleistungen	12'300		12'300		9'300.00	
392	Pacht, Mieten, Benützungskosten						
3920	Interne Verrechnung von Pacht, Mieten, Benützungskosten						
393	Betriebs- und Verwaltungskosten						
3930	Interne Verrechnung von Betriebs- und Verwaltungskosten						
394	Zinsen und Finanzaufwand	7'800		7'800		7'096.00	
3940	Interne Verrechnung von Zinsen und Finanzaufwand	7'800		7'800		7'096.00	
399	Übrige interne Verrechnungen	273'173		290'030		266'112.15	
3990	Übrige interne Verrechnungen	273'173		290'030		266'112.15	
4	Ertrag		4'729'696		4'779'311	25'852.50	4'711'179.81
40	Fiskalertrag		2'215'000		2'050'000	25'852.50	2'125'685.53
400	Direkte Steuern natürliche Personen		2'123'000		1'974'000	25'852.50	2'010'408.38
4000	Einkommens-, Vermögenssteuern natürliche Personen		2'051'000		1'914'000		1'998'588.38
4002	Quellensteuern natürliche Personen		60'000		50'000	25'852.50	
4008	Personensteuern		12'000		10'000		11'820.00
4009	Übrige direkte Steuern natürliche Personen						

Erfolgsrechnung

Sachgruppengliederung		Budget 2026		Budget 2025		Jahresrechnung 2024	
		Aufwand	Ertrag	Aufwand	Ertrag	Aufwand	Ertrag
401	Direkte Steuern juristische Personen		23'000		12'000		23'888.70
4010	Gewinn- und Kapitalsteuern juristische Personen		23'000		12'000		23'888.70
402	Übrige Direkte Steuern		58'000		53'000		80'988.45
4022	Vermögensgewinnsteuern		58'000		53'000		80'988.45
403	Besitz- und Aufwandsteuern		11'000		11'000		10'400.00
4032	Vergnügungssteuern						
4033	Hunde- und Reittiersteuern		11'000		11'000		10'400.00
4039	Übrige Besitz- und Aufwandsteuern						
41	Regalien und Konzessionen		17'000		15'000		15'539.00
410	Regalien						
4100	Regalien						
412	Konzessionen		17'000		15'000		15'539.00
4120	Konzessionen		17'000		15'000		15'539.00
42	Entgelte		361'650		352'650		328'919.06
420	Ersatzabgaben		23'000		22'000		22'217.50
4200	Ersatzabgaben		23'000		22'000		22'217.50
421	Gebühren für Amtshandlungen		11'200		11'300		11'465.30
4210	Gebühren für Amtshandlungen		11'200		11'300		11'465.30
423	Schul- und Kursgelder						
4230	Schulgelder						
4231	Kursgelder						
424	Benützungsgebühren und Dienstleistungen		314'850		306'850		272'999.45
4240	Benützungsgebühren und Dienstleistungen		314'850		306'850		272'999.45
425	Erlös aus Verkäufen						
4250	Verkäufe						
426	Rückerstattungen und Kostenbeteiligungen		12'600		12'500		21'776.81
4260	Rückerstattungen und Kostenbeteiligungen Dritter		12'600		12'500		21'776.81
427	Bussen						460.00

Erfolgsrechnung

Sachgruppengliederung		Budget 2026		Budget 2025		Jahresrechnung 2024	
		Aufwand	Ertrag	Aufwand	Ertrag	Aufwand	Ertrag
4270	Bussen						460.00
429	Übrige Entgelte						
4290	Übrige Entgelte						
43	Verschiedene Erträge						14'639.80
430	Verschiedene betriebliche Erträge						
4309	Übriger betrieblicher Ertrag						
431	Aktivierung Eigenleistungen						
4310	Aktivierbare Eigenleistungen auf Sachanlagen						
4312	Aktivierbare Projektierungskosten						
432	Bestandesveränderungen						
4320	Bestandesveränderungen Halb- und Fertigfabrikate						
4329	Übrige Bestandesveränderungen						
439	Übriger Ertrag						14'639.80
4390	Übriger Ertrag						14'639.80
44	Finanzertrag		130'722		122'422		50'481.52
440	Zinsertrag		10'012		12'012		11'777.72
4400	Zinsen flüssige Mittel						
4401	Zinsen Forderungen und Kontokorrente		10'000		12'000		11'777.72
4402	Zinsen kurzfristige Finanzanlagen						
4407	Zinsen langfristige Finanzanlagen		12		12		
4409	Übrige Zinsen von Finanzvermögen						
441	Realisierte Gewinne FV						
4410	Gewinne aus Verkäufen von Finanzanlagen FV						
4411	Gewinn aus Verkäufen von Sachanlagen FV						
4419	Übrige realisierte Gewinne aus Finanzvermögen						
442	Beteiligungsertrag FV						
4420	Dividenden						

Erfolgsrechnung

Sachgruppengliederung		Budget 2026		Budget 2025		Jahresrechnung 2024	
		Aufwand	Ertrag	Aufwand	Ertrag	Aufwand	Ertrag
4429	Übriger Beteiligungsertrag						
443	Liegenschaftenertrag FV		47'240		37'240		11'820.60
4430	Pacht- und Mietzinse Liegenschaften FV		47'240		37'240		11'820.60
4431	Vergütung für Dienstwohnungen FV						
4432	Vergütung für Benützungen Liegenschaften FV						
4439	Übriger Liegenschaftenertrag FV						
444	Wertberichtigungen Anlagen FV						
4440	Marktwertanpassungen Wertschriften						
4441	Marktwertanpassungen Darlehen						
4442	Marktwertanpassungen Beteiligungen						
4443	Marktwertanpassungen Liegenschaften						
4449	Marktwertanpassungen übrige Sachanlagen						
445	Finanzertrag aus Darlehen und Beteiligungen des VV		6'420		6'420		
4450	Erträge aus Darlehen VV		420		420		
4451	Erträge aus Beteiligungen VV		6'000		6'000		
446	Finanzertrag von öffentlichen Unternehmungen						
4462	Zweckverbände, selbständige und unselbständige Werke						
4463	Öffentliche Unternehmen als Aktiengesellschaft oder andere privatrechtliche Organisationsform						
4469	Übrige öffentliche Unternehmungen						
447	Liegenschaftenertrag VV		67'050		66'750		26'883.20
4470	Pacht- und Mietzinse Liegenschaften VV		67'050		66'750		26'883.20
4471	Vergütung Dienstwohnungen VV						
4472	Vergütung für Benützungen Liegenschaften VV						
4479	Übrige Erträge Liegenschaften VV						

Erfolgsrechnung

Sachgruppengliederung		Budget 2026		Budget 2025		Jahresrechnung 2024	
		Aufwand	Ertrag	Aufwand	Ertrag	Aufwand	Ertrag
448	Erträge von gemieteten Liegenschaften						
4480	Mietzinse von gemieteten Liegenschaften						
4489	Übrige Erträge von gemieteten Liegenschaften						
45	Entnahmen aus Fonds und Spezialfinanzierungen		27'075		30'653		47'823.05
450	Entnahmen aus Fonds und Spezialfinanzierungen im Fremdkapital						
4500	Entnahmen aus Spezialfinanzierungen des FK						
4501	Entnahmen aus Fonds des FK						
4502	Entnahmen aus Legaten und Stiftungen des FK						
4503	Entnahmen aus übrigen zweckgebundenen Fremdmitteln des FK						
451	Entnahmen aus Fonds und Spezialfinanzierungen im Eigenkapital		27'075		30'653		47'823.05
4510	Entnahmen aus Spezialfinanzierungen des EK		27'075		30'653		47'823.05
4511	Entnahmen aus Fonds EK						
46	Transferertrag		1'684'976		1'820'456		1'767'638.70
461	Entschädigungen von Gemeinwesen		11'775		11'650		12'577.20
4610	Entschädigungen vom Bund						
4611	Entschädigungen von Kantonen		6'300		5'700		6'290.50
4612	Entschädigungen von Gemeinden und Zweckverbänden		5'475		5'950		6'286.70
4614	Entschädigungen von öffentlichen Unternehmungen						
462	Finanz- und Lastenausgleich		883'900		957'800		931'400.00
4621	Beitrag Finanz- und Lastenausgleich		883'900		957'800		931'400.00
463	Beiträge von Gemeinwesen und Dritten		788'601		850'306		822'881.60
4630	Beiträge vom Bund						9'256.00
4631	Beiträge von Kantonen		413'566		428'362		431'337.30

Erfolgsrechnung

Sachgruppengliederung		Budget 2026		Budget 2025		Jahresrechnung 2024	
		Aufwand	Ertrag	Aufwand	Ertrag	Aufwand	Ertrag
4632	Beiträge von Gemeinden und Zweckverbänden		372'335		419'244		379'348.30
4634	Beiträge von öffentlichen Unternehmungen						
4635	Beiträge von privaten Unternehmungen						700.00
4636	Beiträge von privaten Organisationen ohne Erwerbszweck						
4637	Beiträge von privaten Haushalten		2'700		2'700		2'240.00
469	Verschiedener Transferertrag		700		700		779.90
4690	Übriger Transferertrag						
1469	Einnahmeüberschuss aus Nettoinvestitionsabnahme						
469	Verschiedener Transferertrag		700		700		779.90
4699	Rückverteilungen		700		700		779.90
48	Ausserordentlicher Ertrag				78'000		77'945.00
489	Entnahmen aus dem Eigenkapital				78'000		77'945.00
4893	Entnahmen aus Vorfinanzierungen des EK						
4894	Entnahme aus finanzpolitischer Reserve						
4895	Entnahmen aus Aufwertungsreserve						
4896	Entnahmen aus Neubewertungsreserven				78'000		77'945.00
49	Interne Verrechnungen		293'273		310'130		282'508.15
490	Material- und Warenbezüge						
4900	Interne Verrechnung von Material- und Warenbezügen						
491	Dienstleistungen		12'300		12'300		9'300.00
4910	Interne Verrechnung von Dienstleistungen		12'300		12'300		9'300.00
492	Pacht, Mieten, Benützungskosten						
4920	Interne Verrechnung von Pacht, Mieten, Benützungskosten						
493	Betriebs- und Verwaltungskosten						

Erfolgsrechnung

Sachgruppengliederung		Budget 2026		Budget 2025		Jahresrechnung 2024	
		Aufwand	Ertrag	Aufwand	Ertrag	Aufwand	Ertrag
4930	Interne Verrechnung von Betriebs- und Verwaltungskosten						
494	Interne Verrechnung Zinsen und Finanzaufwand		7'800		7'800		7'096.00
4940	Interne Verrechnung von Zinsen und Finanzaufwand		7'800		7'800		7'096.00
499	Übrige interne Verrechnungen		273'173		290'030		266'112.15
4990	Übrige interne Verrechnungen		273'173		290'030		266'112.15
9	Abschlusskonten					102'124.74	
90	Abschluss Erfolgsrechnung					102'124.74	
900	Abschluss Erfolgsrechnung (allgemeiner Haushalt)					102'124.74	
9000	Ertragsüberschuss					102'124.74	
9001	Aufwandüberschuss						
901	Abschluss Spezialfinanzierung und Fonds im EK						
9010	Abschluss Fonds im EK, Ertragsüberschuss						
Total Aufwand / Ertrag		5'014'846	4'729'696	5'003'229	4'779'311	4'715'795.61	4'715'795.61
Ertragsüberschuss Aufwandüberschuss			285'150		223'918		
Total		5'014'846	5'014'846	5'003'229	5'003'229	4'715'795.61	4'715'795.61

Erläuterungen zur Erfolgsrechnung Steuerhaushalt

Das Budget weist folgende besondere und bedeutende Merkmale/Abweichungen **>CHF 5'000** gegenüber Vorjahresbudget auf. (Alle Beträge in CHF)

Konto	Budget 2026	Budget 2025	Differenz	Begründungen zu den einzelnen Budgetpositionen (Budgetabweichungen)
0 Allgemeine Verwaltung	425'186	444'260	-19'074	4,5% Abnahme
0220.3130.05 Auslagen Zusammenschluss EG/BG	0	5'000	-5'000	Wegfall
0290.3144.00 Unterhalt Forsthaus/Holzhütte(Hölzli)	1'650	9'400	-7'750	
1 Öff. Ordnung, Sicherheit	116'988	117'920	-932	0,8 Abnahme
>1500 Feuerwehr	23'211	22'662	549	Zunahme
>1506 Feuerwehr Bärschwil-Grindel	73'644	76'784	-3'140	Abnahme
2 Bildung	1'143'743	1'154'405	-10'662	0,9% Abnahme
>2110 Kindergarten	57'450	57'246	204	0,4% Zunahme
2110.3020.00 Besoldung	162'175	158'730	3'445	1% Teuerungsausgleich
2110.4631.00 Kantonsbeitrag	-71'360	-64'400	-6'960	höherer Kantonsbeitrag, Besoldungskosten gemäss Budget VSA (KiGa 20 Kinder)
2110.4632.00 Kostenbeitrag Grindel	-70'970	-75'960	4'990	Kostenbeitrag 39,76%, Vorjahr 42.35%
>2120 Primarschule	311'512	327'768	-16'256	5,0%% Abnahme
2120.3020.00 Besoldung	597'015	658'010	-60'995	weniger Lehrpersonal, da Klassenzusammenlegung
2120.3158.00 Lizenz- und Serviceverträge	10'000	17'375	-7'375	Schullizenz
2120.3990.99 Verr. Sozialleistungen	119'102	136'673	-17'571	analog tiefere Besoldung
2120.4631.00 Kantonsbeitrag	-224'800	-257'600	32'800	gemäss Vorgaben Kanton Budget VSA 83 Schüler, Vorjahr 86 Schüler
2120.4632.00 Kostenbeitrag Gemeinde Grindel	-245'945	-284'670	38'725	23 Schüler aus Grindel, Vorjahr 26 Schüler
>2130 Sekundarstufe	300'330	308'620	-8'290	2,2% Abnahme
2130.3612.00 Beitrag an Kreisschule KTW	300'330	308'620	-8'290	Budgetvorgabe KTW 19 Schüler, Vorjahr 20 Schüler
>2136 Progymnasium Laufen	66'250	55'200	11'050	20,0% Zunahme
2136.3612.00 Beitrag an Progymnasium	108'600	90'500	18'100	6 Schüler, Vorjahr 5 Schüler
2136.4631.00 Kantonsbeitrag	-42'350	-35'300	-7'050	Beitrag 39%
>2140 Musikschule	39'300	40'050	-750	1,9% Abnahme
>2170 Schulanlage	227'656	219'471	8'185	3,7% Zunahme
2170.3110.00 Anschaff. Schulbetrieb (Mobiliar)	5'000	500	4'500	Garderobe mit Sitzbank (Eingangsbereich)
>2191 Schulverwaltung	121'045	122'200	-1'155	0,9% Abnahme
>2200 Sonderschulen	20'200	23'850	-3'650	15,3% Abnahme

Konto	Budget 2026	Budget 2025	Differenz	Begründungen zu den einzelnen Budgetpositionen (Budgetabweichungen)
3 Kultur	38'510	45'610	-7'100	15,6% Abnahme
3410.3149.00 Unterhalt Spielplätze	5'100	12'000	-6'900	Minderaufwand
4 Gesundheit	325'645	269'009	56'636	21,1% Zunahme
4126.3632.00 Beitrag Pflegefinanzierung (stationär)	197'927	176'100	21'827	gem. Anzeige Kanton: Pflegekosten:801 x Fr. 245.00, Tagesstätten 801 x Fr. 2.10
4210.3631.00 Beitrag Pflegefinanzierung (ambulant)	95'000	60'000	35'000	Clearingstelle Restkostenfinanzierung (Spitex und freiber. Pflege) gemäss Anzeige
5 Soziale Sicherheit	812'750	742'570	70'180	9,5% Zunahme
5320.3631.00 Beitrag an EL (AHV/IV)	320'400	286'080	34'320	gemäss Anzeige Kanton: EL zu AHV : 801 EW x Fr. 400
5350.3170.00 Seniorenreise	11'000	0	11'000	alle 2 Jahre
5720.3632.00 Beitrag an ZSTH Lastenausgleich	0	10'000	-10'000	Wegfall
5720.3632.00 Beitrag an ZSTH Lastenausgleich	280'350	261'320	19'030	801 EW x Fr. 350.00
5720.3632.10 Beitrag an ZSTH Restkosten	10'360	0	10'360	neues Konto
5790.3612.00 Entschäd. an ZSTH Lastenausgleich	60'880	151'940	-91'060	neues Konto gem. Budget ZSTH Administration, Beitrag gem. VSEG Fr. 70.00/EW
5790.3612.01 Entschäd. an ZSTH Restkosten	90'870	0	90'870	neues Konto gem. Budget ZSTH
6 Verkehr	383'975	397'650	-13'675	3,4% Abnahme
6150.3111.00 Maschinen und Geräte	7'650	17'200	-9'550	Abfalleimer, Hochdruckreiniger, Verschleisssschiene Pflug, Beleuchtung Salzstr./Schneepflug
6150.3141.00 Unterhalt Strassen	61'240	68'240	-7'000	Minderaufwand, verschiedene Projekte
6150.3161.01 Miete Benutzung Fahrz., Geräte	2'000	7'500	-5'500	Minderaufwand
6150.3300.00 Planmässige Abschreibungen	62'282	49'370	12'912	neue Investitionen
6290.3631.00 Beitrag öff. Verkehr	57'000	61'720	-4'720	gemäss Angaben Kanton
6290.3634.00 Beitrag an Postauto Nachtkurs	0	4'900	-4'900	Wegfall ab 2026
7 Umweltschutz./Raumord.	111'966	115'070	-3'104	2,7% Abnahme
>7100 Wasserversorgung allg.	8'000	3'000	5'000	166,7% Zunahme
7100.3143.01 Unterhalt Dorfbrunnen	5'000	0	5'000	Brunnenzuleitung Bütziquelle
>7101 Wasserversorgung SF	0	0	0	Ausgleich Differenz zwischen Aufwand und Ertrag über das Eigenkapital Ertragsüberschuss von CHF 10'551 zugunsten Eigenkapital
>7201 Abwasserbeseitigung SF	0	0	0	Ausgleich Differenz zwischen Aufwand und Ertrag über das Eigenkapital Aufwandüberschuss von CHF 25'075 zulasten Eigenkapital
>7301 Abfallbeseitigung SF	0	0	0	Ausgleich Differenz zwischen Aufwand und Ertrag über das Eigenkapital Aufwandüberschuss von CHF 2'000 zulasten Eigenkapital
>7410 Gewässerverbauungen	9'863	10'393	-530	5,1% Abnahme
7410.3142.00 Unterh. Bäche, Uferschutz	10'000	16'500	-6'500	Ufergehölzpflanze Bützi
7410.3300.00 Planmässige Abschreibungen VV	13'863	7'693	6'170	Neuinvestition Dorfbachkanal
>7500 Arten- und Landschaftsschutz	21'000	20'650	350	1,7% Zunahme
>7710 Friedhof und Bestattungen	39'419	48'741	-9'322	19,1% Abnahme

Konto	Budget 2026	Budget 2025	Differenz	Begründungen zu den einzelnen Budgetpositionen (Budgetabweichungen)
7710.3143.00 Unterhalt Friedhof	2'000	10'000	-8'000	kleiner Unterhalt
>7790 Umweltschutz, übriger	5'800	6'000	-200	3,3% Abnahme
>7900 Raumordnung, allgemein	26'284	26'286	-2	Abnahme

8 Volkswirtschaft	41'899	37'036	4'863	13,1% Zunahme
--------------------------	---------------	---------------	--------------	----------------------

>8140 Produktionsverb. Pflanzen	10'000	0	10'000	100,0% Zunahme
8140.3130.00 Hornissenbekämpfung	10'000	0	10'000	
>8200 Forstwirtschaft	28'976	33'776	-4'800	14,2% Abnahme
8200.3612.00 Nutzniesserbeitrag Schutzw.Bewirt.	8'000	16'000	-8'000	Beitrag an FGB

9 Finanzen und Steuern	3'115'512	3'099'612	15'900	05,% Zunahme
-------------------------------	------------------	------------------	---------------	---------------------

9100.4000.00 Gemeindesteuern NP	1'950'000	1'813'000	137'000	Einkommenssteuern natürliche Personen, Annahme gem. Zwischenabr. Per 30.09.25
9100.4002.00 Quellensteuern NP	60'000	50'000	10'000	Annahme
9100.4010.10 Gemeindesteuern JR Vorjahr	11'000	1'000	10'000	Annahme
9101.4022.10 Sondersteuern (Kap.-Abfind. usw.)	55'000	50'000	5'000	Annahme
9300.4621.50 FILA Ressourcenausgleich	471'380	513'670	-42'290	Finanzausgleich: Ressourcenausgleich
9300.4621.60 FILA Lastenausgleich	389'920	393'130	-3'210	Finanzausgleich: Ressourcenausgleich
	0	30'000	-30'000	Wegfall Projektkostenbeitrag Fusion Einwohnergemeinde/Bürgergemeinde
9632.4430.00 Liegenschaft FV Hof Wasserberg	28'440	18'440	10'000	Miet- und Pachtzinse
9950.4896.00 Auflösung Neubewertungsreserven	0	78'000	-78'000	Wegfall

Aufwandüberschuss	-285'150	-223'918	-61'232	27,3% Zunahme
--------------------------	-----------------	-----------------	----------------	----------------------

Erläuterungen zur Erfolgsrechnung Spezialfinanzierungen

Wasserversorgung	-10'551	9'968	-20'519	205,8% Abnahme
-------------------------	----------------	--------------	----------------	-----------------------

7101.3111.00 Anschaff. Masch.Geräte Uhren	10'000	5'000	5'000	versch. Anschaffungen
7101.3130.02 Nachfüh. Leitungskataster (Web/GIS)	10'250	5'840	4'410	Datenbewirtschaftung und Nachführung WebGIS
7101.3143.01 Unterhalt Leitungsnetz	28'000	38'350	-10'350	Unternehmereinsätze, Hydrantenrevisionen
7101.3151.00 Unterhalt. Maschinen + Geräte, Fahrz..	1'000	9'000	-8'000	
7101.4240.00 Wassergebühren	-180'400	-174'000	-6'400	

Abwasserbeseitigung	25'075	19'085	5'990	31,4% Zunahme
----------------------------	---------------	---------------	--------------	----------------------

7201.3130.01 Nachführung Leitungskataster	12'750	9'660	3'090	
7201.3143.00 Unterhalt Kanalisation	11'000	6'100	4'900	verschiedene Arbeiten
7201.4240.00 Abwassergebühren	-102'300	-100'300	-2'000	Basis Vorjahr

Abfallbeseitigung	2'000	1'600	400	25,0% Zunahme
--------------------------	--------------	--------------	------------	----------------------

Investitionsrechnung

Investitionsrechnung

Funktionale Gliederung		Budget 2026		Budget 2025		Jahresrechnung 2024	
		Ausgaben	Einnahmen	Ausgaben	Einnahmen	Ausgaben	Einnahmen
0	Allgemeine Verwaltung	0	11'820	198'300	11'820	0	0
	Nettoergebnis		-11'820		186'480		0
1	Öffentliche Ordnung und Sicherheit	0	0	0	0	0	0
	Nettoergebnis		0		0		0
2	Bildung	0	0	138'000	0	153'670	148'469
	Nettoergebnis		0		138'000		5'201
3	Kultur, Sport und Freizeit	0	0	0	0	0	0
	Nettoergebnis		0		0		0
4	Gesundheit	0	0	0	0	0	0
	Nettoergebnis		0		0		0
5	Soziale Sicherheit	0	0	0	0	0	0
	Nettoergebnis		0		0		0
6	Verkehr	383'100	35'520	262'600	45'000	177'758	27'196
	Nettoergebnis		347'580		217'600		150'562
7	Umweltschutz und Raumordnung	393'600	25'000	425'000	40'000	407'138	54'855
	Nettoergebnis		368'600		385'000		352'283
8	Volkswirtschaft	223'000	196'650	226'000	187'000	22'397	0
	Nettoergebnis		26'350		39'000		22'397
Total Ausgaben / Einnahmen		999'700	268'990	1'249'900	283'820	760'963	230'520
Einnahmenüberschuss / Nettoinvestitionen			730'710		966'080		530'443
Total		999'700	999'700	1'249'900	1'249'900	760'963	760'963

Investitionsrechnung Verwaltungsvermögen

Investitionsrechnung, Sachgruppen		Budget 2026	Budget 2025	Jahresrechnung 2024
Investitionsausgaben				
50	Sachanlagen	991'700	1'172'900	748'443
52	Immaterielle Anlagen	8'000	77'000	12'520
54	Darlehen			
55	Beteiligungen und Grundkapitalien	0	0	
59	Passivierte Einnahmen, Übertrag Sachanlagen in das Finanzvermögen			0
56	Eigene Investitionsbeiträge	0	0	0
Total Investitionsausgaben		999'700	1'249'900	760'963
Investitionseinnahmen				
50	Sachanlagen			0
60	Übertragung von Sachanlagen in das Finanzvermögen	0	0	0
62	Abgang immaterielle Anlagen	0	0	0
63	Investitionsbeiträge für eigene Rechnung	257'170	272'000	230'520
64	Rückzahlung von Darlehen	11'820	11'820	
65	Übertragung von Beteiligungen	0	0	
66	Rückzahlung eigener Investitionsbeiträge	0	0	
Total Investitionseinnahmen		268'990	283'820	230'520
Investitionen				
Total Investitionsausgaben		999'700	1'249'900	760'963
Total Investitionseinnahmen		268'990	283'820	230'520
592	Übertrag Einnahmenüberschuss in ER	0	0	0
Nettoinvestitionen (-) / Einnahmenüberschuss (+)		-730'710	-966'080	-530'443

Investitionsrechnung

Einzelkonten nach Funktionen		Budget 2026		Budget 2025		Jahresrechnung 2024	
		Ausgaben	Einnahmen	Ausgaben	Einnahmen	Ausgaben	Einnahmen
0	ALLGEMEINE VERWALTUNG	0	11'820	198'300	11'820	0.00	0.00
	Nettoeinnahmen / Ausgaben	11'820			186'480		
02	Allgemeine Dienste	0	11'820	198'300	11'820	0.00	0.00
	Nettoeinnahmen / Ausgaben	11'820			186'480		
022	Allgemeine Dienste, übrige	0	11'820	198'300	11'820	0.00	0.00
	Nettoeinnahmen / Ausgaben	11'820			186'480		
0220	Allgemeine Dienste, übrige	0	11'820	198'300	11'820	0.00	0.00
	Nettoeinnahmen / Ausgaben	11'820			186'480		
5040.00	Ersatz der Heizung im Gemeindehaus			100'000			
5060.00	Ersatz der Gemeindesoftware			72'000			
5060.01	Ersatz des Treppenlifts Gemeindehaus			26'300			
6420.00	FBG Rückzahlung Darlehen		11'820		11'820		
2	BILDUNG	0	0	138'000	0	153'670.30	148'469.30
	Nettoausgaben				138'000		5'201.00
21	Obligatorische Schule	0	0	138'000	0	153'670.30	148'469.30
	Nettoausgaben				138'000		5'201.00
217	Schulliegenschaften	0	0	138'000	0	153'670.30	148'469.30
	Nettoausgaben				138'000		5'201.00
2170	Schulliegenschaften	0	0	138'000	0	153'670.30	148'469.30
	Nettoausgaben				138'000		5'201.00
5030.00	Sanierung Allwetterplatz (Sportplatz)			57'000			
5040.03	Ersatz / Neubau Küche Schulhaus					5'200.00	
5040.07	Ersatz Haupt- und Unterverteilungen Schulhaus			45'000			

Investitionsrechnung

Einzelkonten nach Funktionen		Budget 2026		Budget 2025		Jahresrechnung 2024	
		Ausgaben	Einnahmen	Ausgaben	Einnahmen	Ausgaben	Einnahmen
5060.01	Neue Ausstattung Bühne Turnhalle					148'470.30	
5060.02	Ersatz und Erweiterung WLAN Schulhaus			36'000			
6360.00	Beitrag Krankenpflegeverein an Bühne						148'469.30
6	VERKEHR	383'100	35'520	262'600	45'000	177'757.71	27'196.00
	Nettoausgaben		347'580		217'600		150'561.71
61	Strassenverkehr	383'100	35'520	262'600	45'000	177'757.71	27'196.00
	Nettoausgaben		347'580		217'600		150'561.71
615	Gemeindestrassen	383'100	35'520	262'600	45'000	177'757.71	27'196.00
	Nettoausgaben		347'580		217'600		150'561.71
6150	Gemeindestrassen	383'100	35'520	262'600	45'000	177'757.71	27'196.00
	Nettoausgaben		347'580		217'600		150'561.71
5010.12	a.o. Strassenunterhalt 2021 (Sagenrainstrasse)	17'600		17'600			
5010.18	Sanierung Chrümmlweg / Moosmattenweg					55'412.30	
5010.19	Sanierung Hornibergweg			91'000			
5010.20	Ausbau Strassenbeleuchtung T 1			104'000			
5010.21	Sanierung Kurzäckerliweg (Aebirain)					65'002.36	
5010.23	Ausbau Strassenbeleuchtung T 2	80'000					
5010.24	a.o. Naturstrassenunterhalt 2026	72'500					
5010.25	Sanierung Lindenplatz	180'000					
5060.01	Neues Gemeindefahrzeug					57'343.05	
5060.02	Neues Mulchgerät	33'000					
5290.00	Vorprojekt Sanierung Dorfplatz			50'000			
6300.00	Bundesbeiträge		17'760		22'500		13'598.00
6310.00	Kantonsbeiträge		17'760		22'500		13'598.00

Investitionsrechnung

Einzelkonten nach Funktionen		Budget 2026		Budget 2025		Jahresrechnung 2024	
		Ausgaben	Einnahmen	Ausgaben	Einnahmen	Ausgaben	Einnahmen
7	UMWELTSCHUTZ UND RAUMORDNUNG	393'600	25'000	425'000	40'000	407'137.85	54'854.55
	Nettoausgaben		368'600		385'000		352'283.30
71	Wasserversorgung	25'000	15'000	125'000	25'000	198'568.70	42'356.65
	Nettoausgaben		10'000		100'000		156'212.05
710	Wasserversorgung	25'000	15'000	125'000	25'000	198'568.70	42'356.65
	Nettoausgaben		10'000		100'000		156'212.05
7101	Wasserversorgung SF	25'000	15'000	125'000	25'000	198'568.70	42'356.65
	Nettoausgaben		10'000		100'000		156'212.05
5031.09	Ausbau WL Mühle-Wiler					50'133.85	
5031.12	Ersatz WL Kirchstrasse/Wolfsgartenstrasse					124'464.85	
5031.13	UV-Anlage Reservoir Luxenhof			56'000			
5031.14	UV-Anlage Reservoir Wasserberg			52'000			
5031.15	Ersatz Wasserleitung Sagenrainstrasse					23'970.00	
5031.16	Ersatz Rückspeisung im Reservoir, Neue Einstiegsleiter/Anpassung Überlauf	25'000					
5290.00	Vorprojekt "Neue Hofversorgung Wasser"			17'000			
6340.04	Beiträge SGV / Ausbau WL Mühle-Wiler						12'675.00
6340.07	Beitrag SGV Erneuerung WL Kirchstrasse/Wolfsgartenstrasse				10'000		
6340.08	Beitrag SGV Erneuerung Wasserleitung Sagenrainstrasse						6'500.00
6340.09	Beitrag SGV Ersatz Rückspeisung Reservoir Wasserberg		3'000				
6370.00	Wasseranschlussgebühren		12'000		15'000		12'271.40
6371.00	Grundeigentümerbeiträge						10'910.25

Investitionsrechnung

Einzelkonten nach Funktionen		Budget 2026		Budget 2025		Jahresrechnung 2024	
		Ausgaben	Einnahmen	Ausgaben	Einnahmen	Ausgaben	Einnahmen
72	Abwasserbeseitigung	120'000	10'000	100'000	15'000	178'913.10	12'497.90
	Nettoausgaben		110'000		85'000		166'415.20
720	Abwasserbeseitigung	120'000	10'000	100'000	15'000	178'913.10	12'497.90
	Nettoausgaben		110'000		85'000		166'415.20
7201	Abwasserbeseitigung SF	120'000	10'000	100'000	15'000	178'913.10	12'497.90
	Nettoausgaben		110'000		85'000		166'415.20
5032.03	Kanalsanierungen Dorf Nord					86'936.15	
5032.04	Neue Abwasserleitung Mühle-Wiler					64'987.40	
5032.05	Kanalsanierungen Vorder-/Mittelwiler 1. Etappe					18'501.40	
5032.06	Kanalsanierungen Oberwiler			100'000		8'488.15	
5032.07	Kanalsanierungen Vorder-/Mittelwiler 2. Etappe	120'000					
6370.00	ARA-Anschlussgebühren		10'000		15'000		12'497.90
74	Verbauungen	248'600	0	200'000	0	29'656.05	0.00
	Nettoausgaben		248'600		200'000		29'656.05
741	Gewässerverbauungen	248'600	0	200'000	0	29'656.05	0.00
	Nettoausgaben		248'600		200'000		29'656.05
7410	Gewässerverbauungen	248'600	0	200'000	0	29'656.05	0.00
	Nettoausgaben		248'600		200'000		29'656.05
5020.02	Dorfbachkanal (1. Etappe)	248'600		200'000		29'656.05	
8	VOLKSWIRTSCHAFT	223'000	196'650	226'000	187'000	22'396.65	0.00
	Nettoausgaben		26'350		39'000		22'396.65

Investitionsrechnung

Einzelkonten nach Funktionen		Budget 2026		Budget 2025		Jahresrechnung 2024	
		Ausgaben	Einnahmen	Ausgaben	Einnahmen	Ausgaben	Einnahmen
81	Landwirtschaft	223'000	196'650	226'000	187'000	22'396.65	0.00
	Nettoausgaben		26'350		39'000		22'396.65
812	Strukturverbesserungen	223'000	196'650	226'000	187'000	22'396.65	0.00
	Nettoausgaben		26'350		39'000		22'396.65
8120	Strukturverbesserungen	223'000	196'650	226'000	187'000	22'396.65	0.00
	Nettoausgaben		26'350		39'000		22'396.65
5010.00	Hofzufahrt Breite Erlen	105'000		91'000			
5030.00	Sanierung Drainageleitungen 1. Etappe	110'000		125'000		9'876.90	
5290.00	Landw. Erschliessungsplanung Hofzufahrten	8'000		10'000		12'519.75	
6300.00	Bundesbeiträge Drainageleitungen		45'000		45'000		
6300.01	Bundesbeiträge Hofzufahrten		24'150		21'000		
6310.00	Kantonsbeiträge Drainageleitungen		45'000		45'000		
6310.01	Kantonsbeiträge Hofzufahrten		24'150		21'000		
6371.00	Grundeigentümerbeiträge Drainageleitungen		30'000		30'000		
6371.01	Grundeigentümerbeiträge Hofzufahrten		28'350		25'000		
9	FINANZEN UND STEUERN	0	0	0	0	0.00	530'442.66
	Nettoeinnahmen					530'442.66	
99	Nicht aufgeteilte Posten	0	0	0	0	0.00	530'442.66
	Nettoeinnahmen					530'442.66	
999	Abschluss	0	0	0	0	0.00	530'442.66
	Nettoeinnahmen					530'442.66	
9990	Abschluss	0	0	0	0	0.00	530'442.66
	Nettoeinnahmen					530'442.66	
6900.00	Aktiviert Ausgaben Steuerhaushalt						207'815.41

[illegible]

Investitionsrechnung

Sachgruppengliederung		Budget 2026		Budget 2025		Jahresrechnung 2024	
		Ausgaben	Einnahmen	Ausgaben	Einnahmen	Ausgaben	Einnahmen
5	Investitionsausgaben	999'700		1'249'900		760'962.51	
50	Sachanlagen	991'700		1'172'900		748'442.76	
500	Grundstücke						
5000	Grundstücke						
501	Strassen / Verkehrswege	455'100		303'600		120'414.66	
5010	Strassen / Verkehrswege	455'100		303'600		120'414.66	
502	Wasserbau	248'600		200'000		29'656.05	
5020	Wasserbau	248'600		200'000		29'656.05	
503	Übriger Tiefbau	255'000		390'000		387'358.70	
5030	Übrige Tiefbauten allgemein	110'000		182'000		9'876.90	
5031	Tiefbauten Wasserversorgung	25'000		108'000		198'568.70	
5032	Tiefbauten Abwasserbeseitigung	120'000		100'000		178'913.10	
504	Hochbauten			145'000		5'200.00	
5040	Hochbauten			145'000		5'200.00	
506	Mobilien	33'000		134'300		205'813.35	
5060	Mobilien	33'000		134'300		205'813.35	
52	Immaterielle Anlagen	8'000		77'000		12'519.75	
529	Übrige immaterielle Anlagen	8'000		77'000		12'519.75	
5290	Übrige immaterielle Anlagen	8'000		77'000		12'519.75	
56	Eigene Investitionsbeiträge						
560	Bund						
5600	Investitionsbeiträge an den Bund						
561	Kantone und Konkordate						
5610	Investitionsbeiträge an Kantone und Konkordate						
59	Übertrag an Bilanz						
590	Passivierungen						
5900	Passivierte Einnahmen						
5920	Einnahmenüberschuss in ER						

6	Investitionseinnahmen	268'990	283'820	760'962.51			
60	Übertragung von Sachanlagen in das Finanzvermögen						
600	Übertragung von Grundstücken						
6000	Übertragung von Grundstücken insFinanzvermögen						
63	Investitionsbeiträge für eigene Rechnung	257'170	272'000	230'519.85			
630	Bund	86'910	88'500	13'598.00			
6300	Investitionsbeiträge vom Bund	86'910	88'500	13'598.00			
631	Kantone und Konkordate	86'910	88'500	13'598.00			
6310	Investitionsbeiträge von Kantonen und Konkordaten	86'910	88'500	13'598.00			
632	Gemeinden und Gemeindeverbände						
6320	Investitionsbeiträge von Gemeinden und Gemeindeverbänden						
634	Öffentliche Unternehmungen	3'000	10'000	19'175.00			
6340	Investitionsbeiträge von öffentlichen Unternehmungen	3'000	10'000	19'175.00			
636	Private Organisationen ohne Erwerbszweck			148'469.30			
6360	Investitionsbeiträge von privaten Organisationen ohne Erwerbszweck			148'469.30			
637	Private Haushalte	80'350	85'000	35'679.55			
6370	Investitionsbeiträge von privaten Haushalten	22'000	30'000	24'769.30			
6371	Erschliessungsbeiträge	58'350	55'000	10'910.25			
64	Rückzahlung von Darlehen	11'820	11'820				
642	Gemeinden und Gemeindezweckverbände	11'820	11'820				
6420	Rückzahlung von Darlehen an Gemeinden und ZV	11'820	11'820				
69	Übertrag an Bilanz			530'442.66			
690	Aktivierungen			530'442.66			
6900	Aktivierte Ausgaben			530'442.66			
Total Ausgaben / Einnahmen		999'700	268'990	1'249'900	283'820	760'962.51	760'962.51
Einnahmenüberschuss							
Ausgabenüberschuss			730'710		966'080		
Total		999'700	999'700	1'249'900	1'249'900	760'962.51	760'962.51

Erläuterungen zur Investitionsrechnung

Siehe GV-Vorlage vom 08.12.2025 / Berichte und Anträge

Taktanden 5 - 12

Anhang zum Budget

Anhang

Ausweis Bestimmung Werterhalt

A7.1 Ausweis Wiederbeschaffungswert und Bestimmung Pflichteinlage Werterhalt Wasserversorgung							
Anlagekategorie	Wiederbeschaffungswert 1.1.	Zuwachs	Wiederbeschaffungswert 31.12.	betriebswirtschaftliche Abschreibungen bzw. Werterhalt	Pflichteinlage Werterhalt SOLL vor Abschreibung	vorgenommene Abschreibungen	Betrag in Fr.
							Pflichteinlage Werterhalt IST
Wasserfassungen	153'000	0	153'000	0.5000%	765	0	
Reservoir	2'666'700	0	2'666'700	0.3750%	10'000	0	
Pumpwerke	387'000	0	387'000	0.5000%	1'935	0	
Wasseraufbereitung	58'000	0	58'000	0.7500%	435	0	
Leitungsnetz/Hydranten	10'769'000	0	10'769'000	0.3125%	33'653	0	
Messtechnik	880'000	0	880'000	1.2500%	11'000	0	
	14'913'700		14'913'700		57'788	0	
					57'800	-51'675	6'125

A7.2 Ausweis Wiederbeschaffungswert und Bestimmung Pflichteinlage Werterhalt Abwasserbeseitigung							
Anlagekategorie	Wiederbeschaffungswert 1.1.	Zuwachs	Wiederbeschaffungswert 31.12.	betriebswirtschaftliche Abschreibungen bzw. Werterhalt	Pflichteinlage Werterhalt SOLL vor Abschreibung	vorgenommene Abschreibungen	Betrag in Fr.
							Pflichteinlage Werterhalt IST
Kanäle	9'000'000		9'000'000	0.3125%	28'125	0	
Sonderbauwerke	320'000		320'000	0.5000%	1'600	0	
Kläranlage			0	0.7500%	0	0	0
	9'320'000		9'320'000		29'725	-10'086	19'639

Anhang

Abschreibungstabelle

Konto / Anlage	Beschreibung	Ist-Anschaffungs- wert per 01.01.2025	Buchwert 01.01.2025	Zuwachs	Abgang	Anschaffungsw ert für Abschreibung 2025	Abschreib ungs-Satz	Abschreibung 2025	Plan-Wert 31.12.2025 (Buchwert)	Zuwachs	Abgang	Anschaffungs- wert für Abschr. 2026	Abschrei bungs- Satz	Abschreibung 2026	Plan-Wert 31.12.2026 (Buchwert)
HRM1:															
0220.3300.25	Gemeindeanlagen allg.	229'272.00	58'129.00	0.00	0.00	229'272.00	8.33%	19'016.00	39'113.00	0.00	0.00	229'272.00	8.33%	19'015.00	20'098.00
1500.3300.25	Anlagen Feuerwehr	25'700.00	6'425.00	0.00	0.00	25'700.00	8.33%	2'142.00	4'283.00	0.00	0.00	25'700.00	8.33%	2'141.00	2'142.00
1506.3300.25	Anlagen Feuerwehr Fahrzeuge	100'700.00	25'177.00	0.00	0.00	100'700.00	8.33%	8'393.00	16'784.00	0.00	0.00	100'700.00	8.33%	8'391.00	8'393.00
1612.3660.25	Gemeinschaftsschiessanlage Erhalten	28'000.00	7'001.00	0.00	0.00	28'000.00	8.33%	2'334.00	4'667.00	0.00	0.00	28'000.00	8.33%	2'333.00	2'334.00
2170.3300.25	Schulanlagen	391'100.00	97'777.00	0.00	0.00	391'100.00	8.33%	32'593.00	65'184.00	0.00	0.00	391'100.00	8.33%	32'591.00	32'593.00
4126.3660.25	Alterszentrum	69'700.00	17'426.00	0.00	0.00	69'700.00	8.33%	5'809.00	11'617.00	0.00	0.00	69'700.00	8.33%	5'808.00	5'809.00
6130.3660.25	Ausbau Kantonsstrasse	123'100.00	30'776.00	0.00	0.00	123'100.00	8.33%	10'259.00	20'517.00	0.00	0.00	123'100.00	8.33%	10'258.00	10'259.00
6150.3300.25	Gemeindestrassen	527'999.00	131'999.00	0.00	0.00	527'999.00	8.33%	44'000.00	87'999.00	0.00	0.00	527'999.00	8.33%	44'000.00	43'999.00
7710.3300.25	Friedhofsanierung	110'100.00	27'525.00	0.00	0.00	110'100.00	8.33%	9'175.00	18'350.00	0.00	0.00	110'100.00	8.33%	9'175.00	9'175.00
7900.3320.25	Ortspläne, Konzept Flurstrassen	162'800.00	40'700.00	0.00	0.00	162'800.00	8.33%	13'567.00	27'133.00	0.00	0.00	162'800.00	8.33%	13'566.00	13'567.00
7900.3660.25	Schutzmassn.Wilerberg, Unwetterschäden	97'800.00	24'450.00	0.00	0.00	97'800.00	8.33%	8'150.00	16'300.00	0.00	0.00	97'800.00	8.33%	8'150.00	8'150.00
7101.3300.25	Wasserversorgung SF	591'600.00	295'799.00	0.00	0.00	591'600.00	5.55%	32'867.00	262'932.00	0.00	0.00	591'600.00	5.55%	32'867.00	230'065.00
Total		2'457'871.00	763'184.00			2'457'871.00		188'305.00	574'879.00			2'457'871.00		188'295.00	386'584.00
HRM2+BG:															
0220.3300.00	Neuer Treppenlift Garaventa			26'081.90		26'081.90	12.50%	3'260.90	22'821.00	0.00		26'081.90	12.50%	3'260.00	19'561.00
0220.3300.00	Neuanschaffung Informatik Software			72'000.00		72'000.00	20.00%	14'400.00	57'600.00	0.00		72'000.00	20.00%	14'400.00	43'200.00
0220.3300.00	Gemeindehaus Ersatz Heizung			100'000.00		100'000.00	3.03%	3'030.00	96'970.00	0.00		100'000.00	3.03%	3'030.00	93'940.00
	Total			198'081.90		198'081.90		20'690.90	177'391.00	0.00		198'081.90		20'690.00	156'701.00
0290.3300.25	Spezialzone (Spielplatz) ex BG	10'300.00	7'210.00			10'300.00	10.00%	1'030.00	6'180.00			10'300.00	10.00%	1'030.00	5'150.00
0290.3300.25	Hölzli, ausserhalb Zone (ex BG)	40.00	28.00			40.00	10.00%	4.00	24.00			40.00	10.00%	4.00	20.00
0290.3300.25	Birsrein, ausserhalb Zone (ex BG)	50.00	35.00			50.00	10.00%	5.00	30.00			50.00	10.00%	5.00	25.00
0290.3300.25	Allmenden (ex BG)	513'874.00	359'711.80			513'874.00	10.00%	51'387.80	308'324.00			513'874.00	10.00%	51'387.00	256'937.00
0290.3300.25	Forsthaus + Holzhütte (ex BG)	14'050.00	9'835.00			14'050.00	10.00%	1'405.00	8'430.00			14'050.00	10.00%	1'405.00	7'025.00
	Total	538'314.00	376'819.80			538'314.00	10.00%	53'831.80	322'988.00			538'314.00		53'831.00	269'157.00
1612.3660.00	Ausbau Schiessanlage Erhalten	34'524.00	0.00	0.00	0.00	34'524.00	12.50%		0.00			34'524.00	12.50%	0.00	0.00
2170.3300.00	Ersatz und Erweiterung WLAN Schulhaus			36'000.00		36'000.00	25.00%	9'000.00	27'000.00	0.00		36'000.00	25.00%	9'000.00	18'000.00
2170.3300.00	Ausbau ICT/EDV Schule	49'603.25	0.00	0.00	0.00	49'603.25	25.00%		0.00			49'603.25	25.00%	0.00	0.00
2170.3300.00	Schulraumgewinnung	85'088.04	69'403.00	0.00	0.00	85'088.04	3.03%	2'570.00	66'833.00			85'088.04	3.03%	2'571.00	64'262.00
2170.3300.00	Schulhaus Projekt Ausbau Infrastruktur(Projek	23'616.00	1.00	0.00	0.00	23'616.00	3.03%	1'364.00	-1'363.00			23'616.00	10.00%	0.00	-1'363.00
2170.3300.00	Neubau Küche Schulhaus	677'606.41	592'396.00	0.00		677'606.41	3.03%	21'157.00	571'239.00			677'606.41	3.03%	21'157.00	550'082.00
2170.3300.00	Neubau Küche Schulhaus, Mobiliar	97'768.35	48'884.00	0.00	0.00	97'768.35	12.50%	12'221.00	36'663.00			97'768.35	12.50%	12'221.00	24'442.00
2170.3300.00	Abwartwohnung Sanierung/Ausbau	73'995.85	67'269.00	0.00	0.00	73'995.85	3.03%	2'242.00	65'027.00			73'995.85	3.03%	2'242.00	62'785.00
2170.3300.00	Ersatz Haupt- und Unterverteilung Schulhaus		0.00	45'000.00		45'000.00	3.03%		45'000.00	0.00		45'000.00	3.03%	1'364.00	43'636.00
2170.3300.00	Lautsprecher-und Bühneneinrichtung MZH	1.00	1.00	0.00	0.00	1.00	8.00%		1.00			1.00	12.50%	0.00	1.00
2170.3000.00.	Sanierung Allwetterplatz (Sportplatz)		0.00	57'000.00		57'000.00	2.50%	1'425.00	55'575.00	0.00		57'000.00	2.50%	1'425.00	54'150.00
2170.3000.00	Ersatz Uhren-Pausengaon-Notrufanlage		0.00	3'078.00		3'078.00	3.03%	93.00	2'985.00	0.00		3'078.00	3.03%	0.00	2'985.00
	Total	1'007'678.90	777'954.00	141'078.00	0.00	1'148'756.90		50'072.00	868'960.00	0.00	0.00	1'148'756.90		49'980.00	818'980.00
3500.3660.00	Kirchgemeinde Beitrag an Kirchensanierung	80'000.00	0.00	0.00	0.00	80'000.00	3.03%		0.00			80'000.00	3.03%	0.00	0.00
6130.3660.00	Beitrag Ausbau Kantonsstrasse	48'149.70	0.00	0.00		48'149.70	2.50%		0.00			48'149.70	2.50%	0.00	0.00

Konto / Anlage	Beschreibung	Ist-Anschaffungs- wert per 01.01.2025	Buchwert 01.01.2025	Zuwachs	Abgang	Anschaffungsw ert für		Abschreibung 2025	Abschreib ungs-Satz	Abschreibung 2025	Plan-Wert 31.12.2025 (Buchwert)	Zuwachs	Abgang	Anschaffungs- wert für Abschr. 2026	Abschrei bungs- Satz	Abschreibung 2026	Plan-Wert 31.12.2026 (Buchwert)
						Abschreibung 2025	Abschreib ungs-Satz										
6150.3300.00	Ausbau Fahrbodenstrasse	1'115.94	0.00		0.00	1'115.94	2.50%				0.00			1'115.94	2.50%	0.00	0.00
6150.3300.00	A.o. Strassenunterhalt 2017	85'693.20	69'974.00	0.00		85'693.20	2.50%	2'187.00		67'787.00				85'693.20	2.50%	2'187.00	65'600.00
6150.3300.00	Ausbauch Beleuchtung Wilerstrasse	8'393.65	6'886.00			8'393.65	2.50%	215.00		6'671.00				8'393.65	2.50%	215.00	6'456.00
6150.3300.00	Fringeliberg Rutschanierung 2017	14'934.45	1.00			14'934.45	2.50%			1.00				14'934.45	2.50%	0.00	1.00
6150.3300.00	Strassenbeluechtung LED Dorf/Hauptstrasse	72'896.90	60'779.00	0.00	0.00	72'896.90	2.50%	1'842.00		58'937.00				72'896.90	2.50%	1'842.00	57'095.00
6150.3300.00	Fringeliweg Rutschanierung 2019	33'712.15	28'641.00	0.00	0.00	33'712.15	2.50%	842.00		27'799.00				33'712.15	2.50%	842.00	26'957.00
6150.3300.00	A.o. Strassenunterhalt 2020	128'800.40	112'700.00	0.00		128'800.40	2.50%	3'220.00		109'480.00				128'800.40	2.50%	3'220.00	106'260.00
6150.3300.00	Sagenrainstrasse Sanierung	130'411.75	119'190.00	0.00	0.00	130'411.75	2.50%	3'311.00		115'879.00		17'600.00		148'011.75	2.50%	3'814.00	129'665.00
6150.3300.00	Oberwilerstrasse Ausbau	-	0.00	0.00	0.00	0.00	2.50%			0.00				0.00	2.50%	0.00	0.00
6150.3300.00	Schulstrasse Sanierung	131'723.90	122'495.00	0.00	0.00	131'723.90	2.50%	3'311.00		119'184.00				131'723.90	2.50%	3'311.00	115'873.00
6150.3300.00	Flurstrassen Unterhalt 2022	79'260.20	73'315.00	0.00	0.00	79'260.20	2.50%	1'981.00		71'334.00				79'260.20	2.50%	1'982.00	69'352.00
6150.3300.00	Sanierung Gemeindeparkplatz Vorprojekt									0.00				0.00	10.00%	0.00	0.00
6150.3300.00	Sanierung Kurzäckerlistrasse	15'810.50	15'020.00	0.00		15'810.50	2.50%	395.00		14'625.00				15'810.50	2.50%	395.00	14'230.00
6150.3300.00	Sanierung Chrümmiweg/Moosmattweg	28'216.30	27'511.00	0.00		28'216.30	2.50%	705.00		26'806.00				28'216.30	2.50%	705.00	26'101.00
6150.3300.00	Sanierung Kurzäckerliweg (Aebirain)	65'002.36	63'377.00	0.00		65'002.36	2.50%	1'584.00		61'793.00				65'002.36	2.50%	1'626.00	60'167.00
6150.3300.00	Sanierung Hornibergweg	-	0.00	91'000.00	45'000.00	46'000.00	2.50%	1'150.00		44'850.00				46'000.00	2.50%	1'150.00	43'700.00
6150.3300.00	Ausbau Strassenbeleuchtung T1	-	0.00	104'000.00		104'000.00	2.50%	2'600.00		101'400.00				104'000.00	2.50%	2'600.00	98'800.00
6150.3300.00	Ausbau Strassenbeleuchtung T2	-	0.00	0.00		0.00	2.50%	0.00		0.00		80'000.00		80'000.00	2.50%	2'000.00	78'000.00
6150.3300.00	Traktor	99'859.00	74'895.00	0.00		99'859.00	12.50%	12'483.00		62'412.00				99'859.00	12.50%	12'482.00	49'930.00
6150.3300.00	Gemeindefahrzeug	57'343.05	50'175.00	0.00		57'343.05	12.50%	7'168.00		43'007.00				57'343.05	12.50%	7'168.00	35'839.00
6150.3300.00	Neues Mulchgerät	-	0.00	0.00		0.00	12.50%	0.00		0.00		33'000.00		33'000.00	2.50%	4'125.00	28'875.00
6150.3300.00	Sanierung Dorfplatz, Vorprojekt	-	0.00	50'000.00		50'000.00	10.00%	5'000.00		45'000.00				50'000.00	10.00%	5'000.00	40'000.00
6150.3300.25	Allmendwege (ex BG)	6'660.00	4'662.00			6'660.00	10.00%	666.00		3'996.00		0.00		6'660.00	10.00%	666.00	3'330.00
6150.3300.25	Waldwege (ex BG)	19'060.00	13'342.00			19'060.00	10.00%	1'906.00		11'436.00		0.00		19'060.00	10.00%	1'906.00	9'530.00
6150.3300.25	Strassenanteil Spielplatz (ex BG)	1.00	1.00			1.00	10.00%	0.00		1.00		0.00		1.00	10.00%	0.00	1.00
6150.3300.00	Sanierung Misteliweg 2022 (ex BG)	13'903.90	12'861.10			13'903.90	10.00%	347.10		12'514.00				13'903.90	2.50%	348.00	12'166.00
6150.3300.00	Sanierung Wasserbergweg 2023 (ex BG)	21'777.60	20'688.72			21'777.60	10.00%	544.72		20'144.00				21'777.60	2.50%	544.00	19'600.00
6150.3300.00	Sanierung Rüttenenweg/Planertenweg (BG)	12'000.20	11'400.19			12'000.20	10.00%	285.19		11'115.00				12'000.20	2.50%	300.00	10'815.00
6150.3300.00	Naturstrassenunterhalt a.o. 2025	-	0.00	79'110.30	39'080.00	40'030.30	2.50%	1'000.30		39'030.00				40'030.30	2.50%	1'001.00	38'029.00
6150.3300.00	Naturstrassenunterhalt a.o. 2026	-	0.00			0.00	2.50%	0.00		0.00		72'500.00	35'520.00	36'980.00	2.50%	925.00	36'055.00
6150.3300.00	Sanierung Lindenplatz	-	0.00			0.00	2.50%	0.00		0.00		180'000.00		180'000.00	2.50%	4'500.00	175'500.00
	Total	1'026'576.45	887'914.01	324'110.30	84'080.00	1'266'606.75		52'743.31		1'075'201.00		383'100.00	35'520.00	1'614'186.75		64'854.00	1'357'927.00
7300.3000.00	Miteigentums-Anteil Notschlachtlokal	1.00	1.00			1.00	0.00%			1.00				1.00	0.00%	0.00	1.00
7410.3300.00	Geschiebesammler Modlenbach	52'139.14	44'999.00	0.00	0.00	52'139.14	2.00%	1'046.00		43'953.00				52'139.14	2.00%	1'047.00	42'906.00
7410.3300.00	Dorfbachkanal Sanierung Projektierung	76'451.88	68'516.00	0.00	0.00	76'451.88	2.00%	1'557.00		66'959.00				76'451.88	2.00%	1'557.00	65'402.00
7410.3300.00	Dorfbachkanal 1. Etappe	45'149.95	43'925.00	242'600.00		287'749.95	2.00%	5'969.00		280'556.00		248'600.00		536'349.95	2.00%	11'259.00	517'897.00
	Total	173'740.97	157'440.00	242'600.00	0.00	416'340.97		8'572.00		391'468.00		248'600.00		664'940.97		13'863.00	626'205.00
7500.3300.00	Amphibienschutz 1. Egtaöpöe	-	0.00	0.00	0.00	0.00	2.00%	0.00		0.00				0.00	2.00%	0.00	0.00
7500.3300.00	Amphibienschutz 2. Egtaöpöe	1.00	1.00	0.00	0.00	1.00	2.00%			1.00				1.00	2.00%	0.00	1.00
	Total	1.00	1.00	0.00	0.00	1.00		0.00		1.00				1.00		0.00	1.00
7900.3320.00	Katasterplan (Gemeindewerke) 2016	3'231.60	0.00	0.00	0.00	3'231.60	10.00%			0.00				3'231.60	10.00%	0.00	0.00
7900.3320.00	Katasterplan (Gemeindewerke) 2019	33'108.35	13'243.00	0.00		33'108.35	10.00%	3'311.00		9'932.00				33'108.35	10.00%	3'311.00	6'621.00
7900.3320.00	Wassergefahrenkarte	12'632.33	5'030.00	0.00	0.00	12'632.33	10.00%	1'258.00		3'772.00				12'632.33	10.00%	1'257.00	2'515.00
7900.3320.00	Konzept Flurstrasse/Drainagen 2016	110'232.10	0.00	0.00	0.00	110'232.10	20.00%			0.00				110'232.10	20.00%	0.00	0.00
7900.3320.00	Konzept Flurstrasse/Drainagen 2017	3'890.75	0.00	0.00		3'890.75	20.00%			0.00				3'890.75	20.00%	0.00	0.00
7900.3320.00	Konzept Flurstrasse/Drainagen 2019	10'088.10	1.00	0.00		10'088.10	20.00%			1.00				10'088.10	5.00%	0.00	1.00
	Total	173'183.23	18'274.00	0.00	0.00	173'183.23	20.00%	4'569.00		13'705.00		0.00	0.00	173'183.23		4'568.00	9'137.00
8120.3320.00	Hofzufahrten Erschliesseungsplan	88'216.85	46'060.00	15'874.55	0.00	104'091.40	10.00%	12'386.55		49'548.00		8'000.00		112'091.40	10.00%	14'387.00	43'161.00
8120.3300.00	Sanierung Drainageleitungen 1. Etappe	24'517.50	23'730.00	16'578.20		41'095.70	2.00%	839.20		39'469.00		110'000.00	120'000.00	31'095.70	2.00%	627.00	28'842.00

Konto / Anlage	Beschreibung	Ist-Anschaffungs- wert per 01.01.2025	Buchwert 01.01.2025	Zuwachs	Abgang	Anschaffungsw ert für		Abschreibung 2025	Plan-Wert 31.12.2025 (Buchwert)	Zuwachs	Abgang	Anschaffungs- wert für Abschr. 2026	Abschrei- bungs- Satz	Abschreibung 2026	Plan-Wert 31.12.2026 (Buchwert)
						Abschreibung 2025	Abschreib ungs-Satz								
8120.3300.00	Hofzufahrt Breitenerten	-	0.00	0.00		0.00	2.50%		0.00	105'000.00	76'650.00	28'350.00	2.50%	709.00	27'641.00
	<i>Total</i>	<i>112'734.35</i>	<i>69'790.00</i>	<i>32'452.75</i>	<i>0.00</i>	<i>145'187.10</i>		<i>13'225.75</i>	<i>89'017.00</i>	<i>223'000.00</i>	<i>196'650.00</i>	<i>171'537.10</i>	<i>2.00%</i>	<i>15'723.00</i>	<i>99'644.00</i>
8200.3300.25	Wald Adresenrüti, Holdewäglki (ex BG)	6'259.06	4'381.33			6'259.06	10.00%	625.33	3'756.00			6'259.06	10.00%	626.00	3'130.00
8200.3300.25	Wald diverse (nicht bilanziert) (ex BG)	1.00	1.00			1.00	10.00%		1.00			1.00	10.00%		1.00
		<i>6'260.06</i>	<i>4'382.33</i>			<i>6'260.06</i>		<i>625.33</i>	<i>3'757.00</i>			<i>6'260.06</i>		<i>626.00</i>	<i>3'131.00</i>
Wasser SF															
7101.3300.01	Ringleitung Steinweg-Hauptstrasse	68'204.30	52'003.00	0.00	10'000.00	58'204.30	2.00%	1'024.00	40'979.00		12'000.00	46'204.30	2.00%	724.00	28'255.00
7101.3300.01	Ausbau WL Fahrenbodenstrasse	121'568.35	99'651.00	0.00	0.00	121'568.35	2.00%	2'424.00	97'227.00			121'568.35	2.00%	2'424.00	94'803.00
7101.3300.01	Steuerung Wasserversorgung Rütthöfe	25'048.80	0.00	0.00	0.00	25'048.80	12.50%		0.00			25'048.80	12.50%		0.00
7101.3300.01	Ausbau WL Wiler/Untenwiler	211'687.75	188'914.00	0.00	0.00	211'687.75	2.00%	4'498.00	184'416.00			211'687.75	2.00%	4'498.00	179'918.00
7101.3300.01	Steuerung Wasserversorgung 2018	39'726.00	5'043.00	0.00	0.00	39'726.00	12.50%	5'042.00	1.00			39'726.00	12.50%		1.00
7101.3300.01	Leitstelle Wasserversorgung Ersatz (IT)	30'140.35	1.00	0.00	0.00	30'140.35	25.00%		1.00			30'140.35	25.00%	0.00	1.00
7101.3300.01	Wasserleitung Mühle-Wiler	40'989.10	40'084.00	0.00	0.00	40'989.10	2.00%	835.00	39'249.00			40'989.10	2.00%	835.00	38'414.00
7101.3300.01	Erneuerung Wasserleitung Kirchstr./Wolfsgarte	139'162.80	135'821.00	17'898.70	10'000.00	147'061.50	2.00%	2'994.70	140'725.00			147'061.50	2.00%	2'994.00	137'731.00
7101.3300.01	Ersatz Wasserleitung Sagenrain	17'470.00	17'121.00	0.00		17'470.00	2.00%	342.00	16'779.00			17'470.00	2.00%	350.00	16'429.00
7101.3300.01	Vorprojekt "Neue Hofversorgung Wasser"	-	0.00	17'000.00		17'000.00	10.00%	1'889.00	15'111.00			17'000.00	10.00%	1'889.00	13'222.00
7101.3300.01	UV-Anlage Reservoir Luxenhof	-	0.00	56'000.00		56'000.00	2.50%	1'400.00	54'600.00			56'000.00	2.50%	1'114.00	53'486.00
7101.3300.01	UV-Anlage Reservoir Wasserberg	-	0.00	52'000.00		52'000.00	2.50%	1'300.00	50'700.00			52'000.00	2.50%	1'035.00	49'665.00
7101.3300.01	Wasserleitungsbruch Laufen	119'617.60	110'172.00	0.00	0.00	119'617.60	2.00%	2'395.00	107'777.00			119'617.60	2.00%	2'395.00	105'382.00
7101.3300.01	Wasserleitung Oberwiler Neubau		0.00	0.00	0.00	0.00	2.00%		0.00			0.00	2.00%	0.00	0.00
7101.3300.01	Ersatz Rückspeisung im Reservoir	-	0.00			0.00	2.50%		0.00	25'000.00	3'000.00	22'000.00	2.50%	550.00	21'450.00
	<i>Total</i>	<i>813'615.05</i>	<i>648'810.00</i>	<i>142'898.70</i>	<i>20'000.00</i>	<i>936'513.75</i>		<i>24'143.70</i>	<i>747'565.00</i>	<i>25'000.00</i>	<i>15'000.00</i>	<i>946'513.75</i>		<i>18'808.00</i>	<i>738'757.00</i>
Abwasser SF															
7201.3300.02	Kanalsanierung 2021 (Dorf Süd)	94'377.35	89'035.00	0.00	10'000.00	84'377.35	2.00%	1'682.00	77'353.00		10'000.00	74'377.35	2.00%	1'464.00	65'889.00
7201.3300.02	Kanalsanierung 2021 (Dorf Nord))	93'937.55	91'745.00	0.00		93'937.55	2.00%	1'952.00	89'793.00			93'937.55	2.00%	1'952.00	87'841.00
7201.3300.02	Abwasserleitung Mühle-Wiler neu	68'517.70	67'051.00	0.00		68'517.70	2.00%	1'397.00	65'654.00			68'517.70	2.00%	1'397.00	64'257.00
7201.3300.02	Kanalsanierung Vorder-/Mittelwiler 1. Etajppe.	28'226.55	27'460.00	6'500.00		34'726.55	2.00%	708.00	33'252.00			34'726.55	2.00%	707.00	32'545.00
7201.3300.02	Kanalsanierung Vorder-/Mittelwiler 1. Etajppe.	0.00	0.00			0.00	2.00%	0.00	0.00	120'000.00		120'000.00	2.00%	2'400.00	117'600.00
7201.3300.02	Kanalsanierung Oberwiler	8'488.15	8'319.00	100'000.00		108'488.15	2.00%	2'166.00	106'153.00			108'488.15	2.00%	2'166.00	103'987.00
	<i>Total</i>	<i>293'547.30</i>	<i>283'610.00</i>	<i>106'500.00</i>	<i>10'000.00</i>	<i>390'047.30</i>		<i>7'905.00</i>	<i>372'205.00</i>	<i>120'000.00</i>	<i>10'000.00</i>	<i>500'047.30</i>	<i>2.00%</i>	<i>10'086.00</i>	<i>472'119.00</i>
	Darlehen an FBG (ex BG)	82'733.00	82'733.00		11'820.00	70'913.00			70'913.00		11'820.00	59'093.00		0.00	59'093.00
	Beitrag an öff. Unternehmen (ex BG)	150'002.00	150'002.00			150'002.00			150'002.00			150'002.00		0.00	150'002.00
	Investitionsbeiträge an Zweckverb. (ex BG)	109'900.00	109'900.00			109'900.00			109'900.00			109'900.00		0.00	109'900.00
Total		4'650'961.01	3'567'631.14	1'187'721.65	125'900.00	5'712'782.66		236'378.79	4'393'074.00	999'700.00	268'990.00	6'443'492.66		253'029.00	4'870'755.00
Gesamt-Total		7'108'832.01	4'330'815.14	1'187'721.65	125'900.00	8'170'653.66		424'683.79	4'967'953.00	999'700.00	268'990.00	8'901'363.66		441'324.00	5'257'339.00

Anhang

Verpflichtungskreditkontrolle

Verpflichtungskredite der Investitionsrechnung									
Konto	Bezeichnung	Beschluss- datum	Beschluss- organ	Bruttokredit	kumulierte Ausgaben brutto bis 31.12.2024	Budget		Total bis 2026	Brutto-Restkredit ab 2027
						Ausgaben 2025	Ausgaben 2026		
2170.5040.05	Schule (Zufahrtsweg Sportplatz)	28.10.2019	GV	50'000					wird nicht realisiert
8120.5290.00	Hofzufahrten/Drainagen; Erschliessungsplanung	02.12.2019	GV	50'000	88'217	15'875	8'000	112'091	-62'091
6150.5010.12	a.o. Strassenunterhalt 2021 (Sagenrainstrasse)	07.12.2020	GV	148'000	130'412	-	17'600	148'012	-12
7101.5031.09	Wasserleitung Mühle-Wilerstrasse	07.12.2020	GV	55'000	53'664	-950	-	52'714	12'286
7101.5031.09	Wasserleitung Mühle-Wilerstrasse Nachtragskredit	11.12.2023	GV	10'000					
7101.5031.12	Erneuerung WL Kirchstrasse/Wolfsgartenstrasse	12.12.2022	GV	110'000	152'421	17'899	-	170'320	-60'320
7101.5290.00	Vorprojekt "Neue Hofversorgung Wasser"	12.12.2022	GV	25'000	-	17'000	-	17'000	8'000
7201.5032.03	Kanalsanierungen "Dorf Nord"	12.12.2022	GV	145'000	93'938	-	-	93'938	51'062
7201.5032.04	Neue Abwasserleitung Mühle-Wiler	12.12.2022	GV	75'000	68'518	-	-	68'518	6'482
7410.5020.02	Dorfbachkanal (1. Etappe)	12.12.2022	GV	500'000	45'150	200'000	248'600	493'750	6'250
8120.5030.00	Sanierung Drainageleitungen 1. Etappe	12.12.2022	GV	150'000	24'518	16'578	110'000	151'096	-1'096
								-	
2170.5060.01	Neue Ausstattung Bühne Turnhalle MZH	11.12.2023	GV	140'000	148'470	-	-	148'470	-8'470
6150.5010.18	Sanierung Chrümmiweg / Moosmattweg	11.12.2023	GV	57'000	55'412	-	-	55'412	1'588
6150.5060.01	Neues Gemeindefahrzeug	11.12.2023	GV	58'000	57'343	-	-	57'343	657
7201.5032.05	Kanalsanierungen Vorder-/Mittelwiler 1. Etappe	11.12.2023	GV	100'000	28'227	-	-	28'227	71'773
0220.5040.00	Ersatz der Heizung im Gemeindehaus	09.12.2024	GV	100'000	-	100'000	-	100'000	-
0220.5060.00	Ersatz der Gemeindesoftware	09.12.2024	GV	72'000	-	72'000	-	72'000	-
0220.5060.01	Ersatz des Treppenlifts im Gemeindehaus	09.12.2024	GV	26'300	-	26'082	-	26'082	218
2170.5030.00	Sanierung Allwetterplatz (Sportplatz)	09.12.2024	GV	57'000	-	56'412	-	56'412	588
2170.5040.07	Ersatz Haupt- und Unterverteilungen Schulhaus	09.12.2024	GV	45'000	-	45'000	-	45'000	-
2170.5060.02	Ersatz und Erweiterung WLAN Schulhaus	09.12.2024	GV	36'000	-	36'000	-	36'000	-
6150.5010.19	Sanierung Hornibergweg	09.12.2024	GV	91'000	-	91'000	-	91'000	-
6150.5010.20	Ausbau Strassenbeleuchtung T 1	09.12.2024	GV	104'000	-	97'373	-	97'373	6'627
6150.5010.21	Sanierung Kurzäckerliweg (Aebirain) Nachtragskredit	09.12.2024	GV	74'000	65'002	-	-	65'002	8'998
6150.5290.00	Vorprojekt Sanierung Dorfplatz	09.12.2024	GV	50'000	-	45'778	-	45'778	4'222
7101.5031.13	UV-Anlage Reservoir Luxenhof	09.12.2024	GV	56'000	-	41'697	-	41'697	14'303
7101.5031.14	UV-Anlage Reservoir Wasserberg	09.12.2024	GV	52'000	-	56'621	-	56'621	-4'621
7201.5032.06	Kanalsanierungen Oberwiler	09.12.2024	GV	100'000	8'488	68'599	-	77'087	22'913
8120.5010.00	Hofzufahrt Breite Erlen	09.12.2024	GV	91'000	-	6'443	105'000	111'443	-20'443

7101.5031.15	Ersatz Wasserleitung Sagenrainstrasse NTK	28.04.2025	GV	23'970	23'970	-	-	23'970	-
6150.5010.22	a.o. Naturstrassenunterhalt nach Unwetter 2025 NTK	08.12.2025	GV	82'475		82'475	-	82'475	-
6150.5010.23	Ausbau Strassenbeleuchtung T 2	08.12.2025	GV	80'000	-	-	80'000	80'000	-
6150.5010.24	a.o. Naturstrassenunterhalt 2026	08.12.2025	GV	72'500	-	-	72'500	72'500	-
6150.5010.25	Sanierung Lindenplatz	08.12.2025	GV	180'000	-	-	180'000	180'000	-
6150.5060.02	Neues Mulchgerät	08.12.2025	GV	33'000	-	-	33'000	33'000	-
7101.5031.16	Ersatz Rückspeisung im Reservoir + neue Einstiegleiter	08.12.2025	GV	25'000	-	-	25'000	25'000	-
7201.5032.07	Kanalsanierungen Vorder-/Mittelwiler 2. Etappe	08.12.2025	GV	120'000	-	-	120'000	120'000	-
								-	
								-	
Gemäss HBO-Kapitel "Anlagen, Ausgaben und Kreditwesen", sind die Investitionen von Finanzvermögen zur Kostenkontrolle in der Verpflichtungskreditkontrolle zu führen:									
	Total			3'244'245		1'091'883	999'700	3'135'331	

Anhang

Finanzkennzahlen

	BU 2026	BU 2025	JR 2023	JR 2022	JR 2021	JR 2020	Mittelwert	Richtwerte	
Gewichteter Nettoverschuldungsquotient	0.00%	0.00%	-54.69%	-35.37%	-25.30%	-47.40%	-40.69%	< 100 %	gut
(Nettoschuld I im Verhältnis zum gewichteten Fiskalertrag 100%)	Der Nettoverschuldungsquotient gibt an, welcher Anteil der direkten Steuern der natürlichen und juristischen Personen bzw. wie viele Jahrestanchen erforderlich wären, um die Nettoschulden abzutragen. Der Steuerertrag w Der Steuerertrag wird auf 100% gewichtet gerechnet.							100 % - 150 %	genügend
								> 150 %	schlecht
Selbstfinanzierungsgrad	22.63%	11.63%	255.76%	138.90%	63.27%	129.18%	119.75%	> 100%	mittel-/langfristig anzustreben
(Selbstfinanzierung in Prozent der Nettoinvestitionen)	Der Selbstfinanzierungsgrad zeigt an, in welchem Ausmass Neuinvestitionen durch selbsterwirtschaftete Mittel finanziert werden können. Ein Selbstfinanzierungsgrad unter 100% führt zu einer Neuverschuldung. Liegt dieser Wert über 100%, können Schulden abgebaut werden. Mittelfristig sollte der SF-Grad im Durchschnitt gegen 100% sein, wobei auch der Stand der aktuellen Verschuldung eine Rolle spielt. Die Kennzahl kann starken Schwankungen unterliegen und sollte daher mittelfristig betrachtet werden.							80% - 100%	verantwortbare Neuverschuldung
								50% - 80%	problematische Neuverschuldung
								< 50%	grosse Neuverschuldung
Eigenkapital zum Fiskalertrag	0.00%	0.00%	141.63%	134.19%	123.76%	106.25%	126.46%	> 60 %	EG unter 2'000 Einwohner/innen EW
(Eigenkapital in % des Fiskalertrages)	Nach Gemeindegrösse abgestufte Mindestausstattung des Eigenkapitals (Bilanzüberschuss) zur Abdeckung von ausserplanmässigen Aufwandüberschüssen und zum Schutz vor einem Bilanzfehlbetrag.							> 30 %	EG 2'000 EW bis 9'999 EW
								> 15 %	EG ab 10'000 EW
Eigenkapitaldeckungsgrad	0.00%	0.00%	74.51%	66.03%	58.64%	53.55%	63.18%	> 60 %	EG unter 2'000 Einwohner/innen EW
(Bilanzüberschuss, -fehlbetrag in % zum Laufenden Aufwand)	Welche frei verfügbaren Reserven bestehen zur Deckung allfälliger Defizite. Es ist anzustreben, ausreichend frei verfügbare Reserven zu bilden, um Schwankungen auszugleichen. Je nach Gemeindegrösse sollten zwischen 15% bis 60% des Aufwandes aus der ER als Zielgrösse für den Bilanzüberschuss vorhanden sein.							> 30 %	EG 2'000 EW bis 9'999 EW
								> 15 %	EG ab 10'000 EW

Anhang

Finanzkennzahlen

	2026	2025	2023	2022	2021	2020	Mittelwert	Richtwerte	
Zinsbelastungsanteil	0.00%	-0.05%	-0.03%	-0.04%	-0.03%	-0.13%	-0.06%	0 % - 4 %	gut
(Nettozinsen in Prozent des Laufenden Ertrags)	Der Zinsbelastungsanteil sagt aus, welcher Anteil des laufenden Ertrags durch den Zinsaufwand gebunden ist. Je tiefer der Wert, Je tiefer der Wert, desto grösser der Handlungsspielraum.							4 % - 9 %	genügend
								9 % und mehr	schlecht
	2026	2025	2023	2022	2021	2020	Mittelwert		
Investitionsanteil	19.08%	22.74%	7.46%	14.03%	22.74%	14.87%	16.37%	< 10 %	schwache Investitionstätigkeit
(Bruttoinvestitionen in Prozent des konsolidierten Gesamtaufwandes)	Der Investitionsanteil zeigt die Aktivität im Bereich der Investitionen und den Einfluss auf die Nettoverschuldung. Die Kennzahl kann von Jahr zu Jahr sehr stark schwanken. Eine Beurteilung über mehrere Jahre ist deshalb wichtig und sinnvoll zusam und sinnvoll zusammen mit dem Selbstfinanzierungsanteil.							10 % - 20 %	mittlere Investitionstätigkeit
								20 % - 30 %	starke Investitionstätigkeit
								> 30 %	sehr starke Investitionstätigkeit
	2026	2025	2023	2022	2021	2020	Mittelwert		
Nettoschuld I pro Einwohner	0	0	-1'195	-699	-487	-906	-822	< 0	Nettovermögen
(Fremdkapital abzüglich Finanzvermögen)	Klassische Grösse zur Beurteilung der Verschuldung bzw. des Vermögens der Gemeinde unter Einbezug der Beteiligungen i der Beteiligungen im Verwaltungsvermögen .							0 - 1'000	geringe Verschuldung
								1'001 - 2'500	mittlere Verschuldung
								2'501 - 5'000	hohe Verschuldung
								> 5'000	sehr hohe Verschuldung
	2026	2025	2023	2022	2021	2020	Mittelwert		
Nettoschuld II pro Einwohner	0	0	-1'196	-700	-489	-907	-823		siehe Nettoschuld I
(Verwaltungsvermögen abzgl. Darlehen und Beteiligungen und Eigenkapital geteilt durch EW)	Grösse zur Beurteilung der Verschuldung bzw. des Vermögens der Gemeinde unter Abzug der Beteiligungen im Verwaltungsvermö Verwaltungsvermögen. Entspricht dem klassischen Begriff der "Nettolast".								
	2026	2025	2023	2022	2021	2020	Mittelwert		
Bruttoverschuldungsanteil	0.00%	0.00%	50.60%	54.88%	54.31%	54.31%	53.53%	< 50 %	sehr gut
(Bruttoschulden in Prozent des Laufenden Ertrages)	Der Bruttoverschuldungsanteil ist eine Grösse zur Beurteilung der Verschuldungssituation bzw. zur Frage, ob die Verschuldung in ei Verschuldung in einem angemessenen Verhältnis zu den erwirtschafteten Erträgen steht. Er zeigt an,							50 % - 100 %	gut
								100 % - 150 %	mittel

Anhang

Finanzkennzahlen

	Bewertung							Richtwerte	
	wie viele Prozent vom Finanzertrag benötigt werden, um die Bruttoschulden abzubauen.							150 % - 200 %	schlecht
								> 200 %	kritisch
Kapitaldienstanteil	2026	2025	2023	2022	2021	2020	Mittelwert		
(Kapitalkosten im Verhältnis zum Laufenden Ertrag)	9.33%	8.80%	6.30%	6.43%	6.31%	5.78%	6.72%	0 % - 5 %	geringe Belastung
	Der Kapitaldienstanteil ist die Messgrösse für die Belastung des Haushaltes durch Kapitalkosten. Die Kennzahl gibt Auskunft darüber, wie stark der Laufende Ertrag durch den Zinsdienst und die Abschreibungen (= Kapitaldienst) belastet ist. Ein hoher Anteil weist auf einen enger werdenden finanziellen Spielraum hin.							5 % - 15 %	tragbare Belastung
								> 15 %	hohe Belastung
Selbstfinanzierungsanteil	2026	2025	2023	2022	2021	2020	Mittelwert		
(Selbstfinanzierung im Verhältnis zum Laufenden Ertrag)	3.50%	2.35%	13.57%	13.35%	13.03%	13.87%	11.23%	> 20 %	gut
	Der Selbstfinanzierungsanteil charakterisiert die Finanzkraft und den finanziellen Spielraum einer Gemeinde. Er gibt an, welchen Anteil ihres Ertrages die öffentliche Körperschaft zur Finanzierung ihrer Investitionen aufwenden kann.							10 % - 20 %	mittel
								< 10 %	schlecht
Bruttorendite Finanzvermögen	2026	2025	2023	2022	2021	2020	Mittelwert		
(Ertrag Finanzvermögen im Verhältnis zum Finanzvermögen)	0.00%	0.00%	0.67%	0.73%	2.45%	1.22%	1.27%	3 % - 5 %	gut
	Die Bruttorendite gibt Auskunft, wieviel % der Finanzvermögensertrag im Verhältnis zum Finanzvermögen beträgt. Je nach wirtschaftlicher Situation und Liegenschaften im Finanzvermögen kann diese Berechnung stark variieren.							1 % - 3 %	genügend
								0 % - 1 %	schlecht
Bruttoschulden pro Kopf	2026	2025	2023	2022	2021	2020	Mittelwert		
(Bruttoschulden pro Einwohner)	0	0	3'032	3'128	3'094	2'950	3'051		keine
	Diese Grösse ist für viele weiterführende Überlegungen von Bedeutung, insbesondere für die Finanzstatistik.								